

KÖNIGLICHE MUSEEN ZU BERLIN.

PERUANISCHE ALTERTHÜMER,

INSBESONDERE ALTPERUANISCHE GEFÄSSE,
UND
GEFÄSSE DER CHIBCHA UND DER TOLIMA- UND CAUCA-STÄMME,
GOLDSCHMUCK ETC.

HERAUSGEGEBEN

VON DER

VERWALTUNG DES KÖNIGLICHEN MUSEUMS FÜR VÖLKERKUNDE ZU BERLIN.

64 FOLIO-TAFELN IN GRÖSSE 31 42 CM IN LICHTDRUCK

MIT ERLÄUTERNDEN TEXT

VON

DR. SELER

DIRECTORIAL ASSISTENT AM KÖNIGLICHEN MUSEUM FÜR VÖLKERKUNDE
ZU BERLIN.



DR. E. MERTENS & CIE., BERLIN.

KÖNIGLICHE MUSEEN ZU BERLIN.

PERUANISCHE ALTERTHÜMER,

INSBESONDERE ALTPERUANISCHE GEFÄSSE,

UND

GEFÄSSE DER CHIBCHA UND DER TOLIMA- UND CAUCA-STÄMME,
GOLDSCHMUCK ETC.

165250

165250

HERAUSGEGEBEN

165250

VON DER

VERWALTUNG DES KÖNIGLICHEN MUSEUMS FÜR VÖLKERKUNDE ZU BERLIN.

64 FOLIO-TAFELN IN GRÖSSE 31×42 Cm IN LICHTDRUCK

MIT ERLÄUTERNDEN TEXT

VON

DR. SELER

DIRECTORIAL-ASSISTENT AM KÖNIGLICHEN MUSEUM FÜR VÖLKERKUNDE
ZU BERLIN



DR. E. MERTENS & CIE., BERLIN.

93

Vorwort.

Die Veranlassung zu der vorliegenden Veröffentlichung hat die historisch-amerikanische Ausstellung gegeben, die im vergangenen Jahre in Madrid zu Ehren des vierhundertjährigen Gedenktages der Entdeckung Amerikas eröffnet ward. Aus der reichen Sammlung von Gefässen und Figuren, die das Königliche Museum aus dem Gebiet der alten Kulturvölker Südamerikas besitzt, sollte eine grössere Zahl photographisch aufgenommen werden, um wenigstens im Bilde den Besuchern der Ausstellung in Madrid zur Anschauung gebracht zu werden. Da es wünschenswerth schien, die zu dem Zwecke gemachten Aufnahmen einem grösseren Kreise nutzbar zu machen, so entstand der Plan, diese Tafeln zu vereinigen und sie unter Hinzufügung der in den Erwerbungsakten enthaltenen Notizen und einiger beschreibender und erläuternder Bemerkungen als besonderes Werk heranzugeben.

Um innerhalb des gegebenen Rahmens eine möglichst vollständige Uebersicht der vorhandenen Typen zu geben, war es nothwendig, den Maassstab ein wenig klein zu nehmen. Er wird im Allgemeinen genügen, um Form und Beschaffenheit des Gefässes deutlich zu machen. Ein paar der hervorragenderen Stücke sind in grösserem Maassstabe hergestellt worden. Desgleichen die ganze Sammlung von Reunay. Schwieriger war es, bei diesem Maassstabe und bei der Art der Reproduktion den Einzelheiten der Ornamentation überall gerecht zu werden. Bei runden und glänzenden Gegenständen, wie die meisten der hier abgebildeten Gefässe sind, ist der Reflex nicht zu vermeiden. Der Reflex erhöht die Anschaulichkeit, wo auf der Wand des Gefässes sonst nichts zu sehen ist, wirkt aber höchst störend, wo Ornamente oder gar figurliche Darstellungen die Wölbung des Gefässes bedecken. Diesem Mangel kann nur durch Zeichnung abgeholfen werden. Ich habe daher in allen Fällen, wo die Darstellung auf dem Gefässe von besonderem Interesse ist, Durchpannungen gemacht, die in Zinkätzung dem Texte beigegeben werden sollen. Endlich bedingt die Art der Reproduktion, dass man nicht gut verschiedene Seiten eines Gefässes auf dasselbe Blatt bringen kann. In Fällen, wo die Rückseite des Gegenstandes oder die Seitenansicht besonders in Betracht kommen, muss man sich daher entschliessen, dasselbe Stück auf einem andern Blatt noch einmal zu bringen. Das Gleiche ist ein paar Mal geschehen, um Einzelheiten der Ornamentation, die bei der ersten Aufnahme, wo das Gefäss in einer Gruppe anderer stand, nicht recht herauskamen, durch eine Aufnahme in grösserem Maassstabe deutlicher hervortreten zu lassen.

Die Erzeugnisse der Töpferkunst der alten Völker Perüs der Chibcha und der Cauca- und Tolima-Stämme sind es in der Hauptsache, die auf den folgenden Tafeln wiedergegeben werden sollten. Ich habe mich bei der Auswahl nicht allzu ängstlich an das Material gehalten, und ausser Gefässen und Figuren aus Thon auch einige aus Stein, Holz und Metall aufgenommen. Die Tafel am Schluss des Werkes enthält die Goldschmucksachen der Sammlung Ramos Ruiz, und in der Anordnung, wie sie auf der historisch-amerikanischen Ausstellung in Madrid zu sehen waren.

Bei der Zusammenstellung der Gegenstände auf den Tafeln war es die Aufgabe, die verschiedenen Fundorte und die verschiedenen Typen möglichst zusammen zu halten. Hier begegnet man der Schwierigkeit, dass in der That nur für eine verhältnissmässig geringe Zahl von Gegenständen die Fundorte wirklich sicher sind. Bei einer grossen Zahl von Stücken fehlen jegliche Angaben, oder es ist nur im Allgemeinen das Gebiet angegeben, aus dem sie stammen. Und wo bestimmte Angaben vorliegen, wie z. B. bei den meisten Stücken der Sammlung Macedo sind diese durchaus nicht immer ohne Prüfung anzunehmen. Endlich entscheidet der Fundort höchstens für die Verwendung des betreffenden Gegenstandes an der Stelle, nicht aber für seine Herkunft. Wissen wir doch gerade von den alten Peruanern, dass es bei ihnen sogar Liebhaber gab, die aus verschiedenen Gegenden her Sammlungen von schönen Thongefässen zusammenbrachten. Man könnte nun den Versuch machen, nach rein naturwissenschaftlicher Methode, nach der Aehnlichkeit der Typen, die Gegenstände zu ordnen, unter der Voraussetzung, dass die gleiche Herstellungsart durch den gleichen Herstellungsort bedingt ist. Indess hat solch Verfahren immer etwas Missliches und dürfte schwer durchführbar sein. Ich habe einen mittleren Weg einzuschlagen gesucht. Während ich die grossen geographischen Gebiete zusammenheilt, habe ich im Einzelnen mehr nach der Gleichartigkeit der Typen zusammengestellt. Es wird das nicht ohne Missgriffe abgegangen sein. Da ich aber jedesmal genau angeben werde, was über den Fundort bekannt ist, wird der Leser, der die Abbildung vor Augen hat, die nothwendige Korrektur selber vornehmen können. Was nun diese Fundortangaben selbst angeht, so beziehen sich zweifellos die meisten derselben ganz allgemein auf das Gebiet, aus dem der betreffende Gegenstand stammt. Wenn z. B. in der Sammlung Macedo Puno und Titicaca als Fundort angegeben werden, so bedeutet das sicher nicht die Stadt Puno und die

Insel Titicaca, sondern das Departement Puno und das ganze Gebiet des Titicaca Sees. Der Name Trujillo bezeichnet die verschiedenen Fundstätten der ehemaligen Herrschaft von Chimú. Unter Bogotá ist das ganze Hochthal dieses Namens zu verstehen. Und der Name Manizales, der in der Sammlung der Cauca-Stämme viel als Fundort genannt ist, scheint in den meisten Fällen gar nur den Ort zu bezeichnen, wo die betreffenden Gegenstände auf den Markt gebracht wurden. Denn wie Herr Vicente Restrepo in dem Katalog der kolumbischen Abtheilung der Ausstellung zu Madrid bemerkt, finden sich in Manizales nur ärmliche Gnaca, die grob gearbeitete, schwarze unverzierte Thongefässe enthalten. „Aber da nach dieser Stadt eine Menge Gold-, Metall- und Thongegenstände aus dem Gebiet der Quimbaya gebracht wurden, so gaben die Käufer derselben Manizales als Ursprungs-ort an“ — Ich habe mich nicht für berechtigt gehalten, in diesen Fällen die in den Erwerbungsakten enthaltenen Fundort-

angaben zu unterdrücken oder zu ändern, bemerke aber ausdrücklich, dass all diese Namen nichts anderes sind, als die in den Erwerbungsakten enthaltenen ursprünglichen Fundortangaben. Bei der Sammlung Centeno, bei der die Fundortangaben fehlen, die aber in Cuzco zusammengebracht ist, und deren Hauptmasse unzweifelhaft aus der näheren und weiteren Umgebung von Cuzco stammt, ist der Einfachheit halber Cuzco als Fundort gesetzt worden.

Die gegenwärtige Ausgabe enthält ausser den Tafeln nur ein Verzeichniss der auf denselben abgebildeten Gegenstände. Ein Textband, der besonders ausgegeben werden wird, wird die eigentliche Beschreibung bringen.

Berlin, Mai 1893.

Eduard Seler.

Tafel-Verzeichniss.

I. Perú.

80 cm hohes offenes Thongefäss, fein bemalt. Cuzco. Samml. Centeno.

II. Perú.

1. Grosse thönerne Amphora, fein bemalt. Cuzco. Samml. Centeno.
2. Grosse thönerne Amphora, fein bemalt. Cuzco. Samml. Centeno.

III. Perú.

1. Thönerne Amphora, mit einem Gesicht am Halse. Nur auf der oberen Hälfte bemalt. Cuzco. Samml. Centeno.
2. Thonkrug, mit einem Gesicht am Halse, fein bemalt. Cuzco. Samml. Centeno.
3. Thönerne Amphora, mit einem Gesicht am Halse, fein bemalt. Cuzco. Samml. Centeno. Grösser V 4.
4. Thönerne Amphora, mit einem Gesicht am Halse, fein bemalt. Samml. Ferreyros. Grösser V 3.
5. Thönerne Amphora, ähnlich der vorigen. Cuzco. Samml. Centeno.
6. Thönerne Amphora, mit querer Bemalung. Cuzco. Samml. Centeno.
7. Thönerne Amphora, bemalt. Cuzco. Samml. Centeno.
8. Thonkrug, mit Bemalung. Cuzco. Samml. Centeno.
9. Thonkrug, mit Bemalung (Blüthenzweige). Cuzco. Samml. Centeno.
10. Bauch einer grossen thönernen Amphora, dunkelbraun nach Art des Gefässes Tafel I und der Amphora Tafel II 2 bemalt. Auf den Seitenfeldern drei Frauen mit Blüthenzweigen. Cuzco. Samml. Centeno.
11. Thönerne Amphora, Vorderseite bunt, mit einer Art Schachbrettmuster bemalt. Cuzco. Samml. Centeno.
12. Thönerne Amphora, Vorderseite mit Querreihen von geflügelten Insekten und flügelrocknenden Geiern bemalt. Cuzco. Samml. Centeno.
13. Thönerne Amphora, bemalt. (Auf dem Mittelstreifen Insekten, auf den Seitenfeldern Blüthenzweige und Vögel.) Cuzco. Samml. Centeno.
14. Thonkrug. Cuzco. Samml. Centeno.

IV. Perú.

1. Rothes Thongefäss, mit Pumakopf. Pila del Inca. Insel Titicaca. Samml. C. Künne.
2. Rothe thönerne Henkelflasche. Eulo. Puno. Samml. Macedo.
3. Rothes Thongefäss, Hirsch mit einem Gefäss auf dem Rücken. Puno. Samml. Macedo.
4. Schwarze thönerne Henkelflasche. Indianer, ein Rehkalb auf dem Rücken tragend. Puno. Samml. Macedo.
5. Schwarzes thönernes Doppelgefäss. Zwei Llamaköpfe. Titicaca. Samml. Macedo.
6. Rothes Thongefäss. Hirsch mit zusammengebandenen Füssen. Puno. Samml. Macedo.
7. Thönerne Henkelflasche. Schlafender Häuptling. (Mit Oelarbe bemalt und vergoldet.) Cuzco. Samml. Centeno.
8. Holzgefäss in Gestalt eines Pumakopfes, bunt bemalt. Kampf zwischen Gebirg- und Waldindianern. Ollantay Tambo. Samml. Centeno. Grösser V 2.
9. Holzgefäss. Geier und Schlange. Geschnitzt und bemalt. Ollantay Tambo. Samml. Centeno.
10. Holzgefäss, ähnlich No. 8. Rückseite. Ollantay Tambo. Samml. Centeno. Grösser V 1.
11. Henkelflasche aus schwarzem Thon, bunt bemalt und vergoldet. Samml. Ferreyros.

12. Steinerne Schale mit Seblangefiguren. Cuzco. Samml. Centeno.
13. Steinfigur. Vogel mit Putagesicht. Puno. Samml. Centeno.
14. Steinernes Idol „el Santo de los Ladrones“. Tiabuanaco. Samml. J. J. von Tschudi.
15. Steinschale. Cuzco. Samml. Macedo.

V. Perú.

1. 2. Rückseite der Holzgefässe von Ollantay Tambo. Tafel IV 8 und 10.
3. Thönerne Amphora, dunkelrothbraun, fein bemalt. Am Halse ein Gesicht. Samml. Ferreyros. = III 4.
4. Dgl. Cuzco. Samml. Centeno. = III 3.
5. Halstheil einer grossen thönernen Amphora, mit eingekitteten neuen Boden. Ollantay Tambo. Samml. Hettner.

VI. Perú.

1. Rother Figurenkrug. Insel Quebaya. Samml. Pozo.
2. Rother, bemalter Henkelkrug. Tiabuanaco? Samml. Pozo.
3. Rothes Thongefäss, mit Pumakopf. Tiabuanaco. Samml. Pozo.
4. Bemalter, thönerner Henkelkrug. Tiabuanaco. Samml. Hettner.
5. Thönerner bemalter Henkelkrug. Colgana bei Nasacara. Samml. Hettner.
6. Thönerner bemalter Henkelkrug, mit einem Gesicht am Halse. Ollantay Tambo. Samml. Hettner.
7. Thönerner bemalter Becher. Copacahuana. Samml. Pozo.
8. Graues Thongefäss, mit einem Gesicht und Reliefornamenten. La Caya. Samml. Pozo.
9. Bunt bemalter thönerner Becher. Insel Quebaya. Samml. Pozo.
10. Gelber Thonkrug. Tiabuanaco. Samml. Hettner.
11. Thönerne bemalte Amphora. Colgana bei Nasacara. Samml. Hettner.
12. Dgl. Colgana bei Nasacara. Samml. Hettner.
13. Grosse bauchige thönerne Amphora, bunt bemalt. Tiabuanaco. Samml. Pozo.
14. Thönerne bemalte Amphora. Tacacoma. Samml. Hettner.
15. Dgl. Ichn bei Puno. Samml. Hettaer.

VII. Perú.

1. Dunkelroth bemalter Thonbecher. Samml. Ferreyros.
2. Rothe Thonflasche in Gestalt eines doppelkopfigen Theres, bunt mit Thierfiguren bemalt. Samml. Ferreyros.
3. Dunkelrothes bemaltes Thongefäss, mit einem Gesicht auf der Vorderseite. Cuzco. Samml. Centeno.
4. Rother, mit bunten Mustern bemalter Henkelkrug. Samml. Ferreyros.
5. Dunkelrothe, mit einem Sonnengesicht bemalte Thonschale. Cuzco. Samml. Centeno.
6. Thonflasche in Gestalt eines breitmäuligen Fisches, dunkelroth mit bunter Bemalung. Cuzco. Samml. Centeno.
7. Rothe bauchige Thonflasche, bunt bemalt. Cuzco. Samml. Centeno.
8. Dunkelrothes bunt bemaltes Thongefäss, in Gestalt eines pumakopfigen Mannes. Cuzco. Samml. Centeno.
9. Bemalter Thonkrug. Cuzco. Samml. Centeno.
10. Thonflasche in Gestalt eines breitmäuligen Fisches. Vgl. No. 6. Cuzco. Samml. Centeno.
11. Hoher Thonbecher, auf hellem Grunde bunt bemalt liegende Seblangenmänner. Arica. Samml. Macedo.
12. Thönerne Henkelflasche, auf hellem Grunde bunt bemalt (Schlange mit Menschenkopf). Ica. Samml. Macedo.

13. Dgl. Schlange mit Menschenkopf. Ica. Samml. Macedo.
14. Dgl. Schlange mit Menschenkopf. Samml. Centeno.
15. Thonbecher, bunt bemalt. Condorenmensch. Ica. Samml. Macedo.

VIII. Perú.

1. Gefäss aus weissem Talkstein, Kopulirte Llama. Cuzco. Samml. Centeno.
2. Dgl. Llama. Cuzco. Samml. Centeno.
3. Gefäss aus schwarzem Stein. Llama. Cuzco. Samml. Centeno.
4. Dgl. Cuzco. Samml. Centeno.
5. Silbernes Figürchen. Cuzco. Samml. Centeno.
6. Schwere Figur aus Silber. Mann. Cuzco. Samml. Centeno.
7. Silbernes Figürchen. Cuzco. Samml. Centeno.
8. Schwere Figur aus Silber. Frau. Cuzco. Samml. Centeno.
9. Silbernes Llama. Cuzco. Samml. Centeno.
10. Gefäss aus weissem Stein. Cuzco. Samml. Centeno.
11. Gefäss aus schwarzem Stein. Cuzco. Samml. Centeno.
12. Gefäss aus weissem Stein. Cuzco. Samml. Centeno.
13. Thonschale mit Thierkopf als Griff. Nasacara. Samml. Hettner.
14. Dgl. mit Insekten bemalt. Samml. Ferreyros.
- 15–17. Dgl. Cuzco. Samml. Centeno.
18. Dgl. mit zwei Fischen bemalt. Cuzco. Samml. Centeno.
19. Dgl. Cuzco. Samml. Centeno.
20. Flache Thonschale. Nasacara. Samml. Hettner.
21. Bunt bemalter Thonbecher. Zwei Puma. Cuzco. Samml. Centeno.
22. Grosses bemaltes Thongefäss. Cuzco. Samml. Centeno.
23. Bemalter Thonbecher. Cuzco. Samml. Centeno.
24. Bemalter Thonteller. Cuzco. Samml. Centeno.

IX. Perú.

1. Schwarzer Thonkrug, am Henkel die Figur eines Affen. Chíncha. Samml. Macedo.
2. Rothe thönerne Henkelflasche. Mann mit einem erlegten Wild auf dem Rücken. Chavin. Macedo.
3. Weiss und roth bemalte thönerne Henkelflasche, mit einem Eulenmann auf der Spitze. Chavin. Samml. Macedo.
4. Dgl. Mann mit einer Last auf dem Rücken. Chavin. Samml. Macedo.
5. Weisses zweihenkliger Thonkrug, mit Vogelfiguren in Relief auf der Oberseite der Wölbung. Chavin. Samml. Macedo.
6. Rothe thönerne Doppelflasche (sifador). Chavin. Samml. Macedo.
7. Schwarzer Henkelkrug, das Gefäss in Gestalt einer Frucht, am Henkel die Figur eines Puma. Samml. Bastian.
8. Schwarzer Thonkrug. Menschencule. Chíncha. Samml. Macedo.
9. Schwarze Henkelflasche. Puma. Chavin. Samml. Macedo.
10. Schwarze Thonflasche, mit geometrischem Reliefornament. Chavin. Samml. Macedo.
11. Dgl. Chavin. Samml. Macedo.
12. Schwarzer Henkelkrug, mit Reliefverzierung. Männergestalt. Göttlichkeit. Chavin. Samml. Macedo.
13. Schwarze Henkelflasche. Vgl. No. 9. Samml. v. Gramatzki.
14. Dgl. mit Reliefornamenten. Der Fuchsgott und Vogelfiguren. Chíncha. Samml. Macedo. Grosser XXXIV 6.
15. Dgl. mit zwei Kegelschneckengehäusen an der Basis des Henkels. Chíncha. Samml. Macedo.
16. Schwarze Thonschale. Innen eine Gruppe Streitender. Chavin. Samml. Macedo.
17. Schwarze Henkelflasche, mit geometrischen Mustern. Chavin. Samml. Macedo.
18. Dgl. mit geometrischen Mustern, Reihen von Füchsen und Vogelfiguren. Chavin. Samml. Macedo.
19. Dgl. mit Reliefornamenten. Rauten und Fuchsgott. Chavin. Samml. Macedo.
20. Dgl. mit einer Menschenfigur. Chavin. Samml. Macedo.
21. Dgl. in Gestalt eines Morgensterns. Chíncha. Samml. Macedo.

X. Perú.

1. Weisses braun bemalter Thonkrug, mit Puma- und Froschfiguren. Chanéay. Samml. Macedo.
2. Weisses braun bemalter Figurenkrug. Sitzender Mann. Chanéay. Samml. Macedo.
3. Dgl. Chanéay. Samml. Macedo.
4. Dgl. Chanéay. Samml. Macedo.

5. Rother thönerner Figurenkrug. Chanéay. Samml. Macedo.
6. Weisses braun bemalter Figurenkrug. Chanéay. Samml. Heredia.
7. Dgl. Chanéay. Samml. Macedo.
8. Dgl. Doppelgefäss. Chanéay. Samml. Macedo.
9. Dgl. Chanéay. Samml. Macedo.
10. Dgl. Chanéay. Samml. Macedo.
11. Rother thönerner Figurenkrug. Samml. Ferreyros.
12. Zweihenklige bauchige Thonflasche, weiss, mit brauner Bemalung. Chanéay. Samml. Boedeker.
13. Rother Henkelkrug, in Gestalt einer spitzen Frucht, mit einem Gesicht am Halse und der Wölbung aufliegenden Armen. Chanéay. Samml. Macedo.
14. Rother Figurenkrug. Sitzender Mann, in die Umhangetasche greifend. Huarney. Samml. Bastian.
15. Rother Figurenkrug. Chanéay. Samml. Boedeker.
16. Grosser bauchiger, zweihenkliger Krug, weiss, mit brauner Bemalung. Chanéay. Samml. Macedo.

XI. Perú.

1. Schwarze thönerne Henkelflasche. Am Halse ein Gesicht mit grossen Ohrpflocken und eingeritzter Gesichtsbemalung. Auf der Wölbung hegt jederseits ein nach oben blickender Mensch. Ancón. Samml. Reiss u. Stübel.
2. Schwarzer Thonkrug. Auf dem Bauche liegender Affe. Samml. Bastian.
3. Dgl. mit einem Gesicht am Halse. Ancón. Samml. Macedo.
4. Schwarzer zweihenkliger Thonkrug, mit Relief zweier Füchse unter einer Doppelschlange. Ancón. Samml. Reiss u. Stübel.
5. Schwarzer Henkelkrug. Ancón. Samml. Macedo.
6. Dgl. Auf dem Bauche liegender Affe. Ancón. Samml. Macedo.
7. Bruchstück eines schwarzen Figurenkruges. Frau. Ancón. Samml. Reiss u. Stübel.
8. Rother Henkelkrug, mit einem Gesicht am Halse. Auf der Vorderseite ein Puma unter einer doppelköpfigen Schlange. Ancón. Samml. Reiss u. Stübel.
9. Rothes Thongefäss. An der Vorderseite ein Pumakopf. Ancón. Samml. Macedo.
10. Rothes Thongefäss mit Relief (zwei Füchse). Ancón. Samml. Reiss u. Stübel.
11. Rothe Thonschale, von einer Figur gehalten. Ancón. Samml. Reiss u. Stübel.
12. Rothes Thongefäss, mit drei Gesichtern. Ancón. Samml. Macedo.
13. Rothe Thonschale, ähnlich No. 11. Ancón. Samml. Macedo.
14. Rothes Thongefäss, mit Relief Thierfigur. Ancón. Samml. Reiss u. Stübel.
15. Rother Thonbecher, an der Vorderseite ein Thierkopf. Ancón. Samml. Macedo.
16. Trommelförmige rothe Thonflasche, mit Reliefmuster. Ancón. Samml. Macedo.
17. Rother Thonkrug. Mann in einem Napf sitzend. Ancón. Samml. Macedo.
18. Rother Figurenkrug. Sitzender Mann. Ancón. Samml. Kunze.
19. Dgl. Ancón. Samml. Macedo.
20. Dgl. Ancón. Samml. Macedo.
21. Dgl. Ancón. Samml. Reiss u. Stübel.
22. Dgl. Ancón. Samml. Reiss u. Stübel.
23. Dgl. Stehender Mann. Ancón. Samml. Macedo.

XII. Perú.

1. Weisses braun bemalte Thonfigur. Mann. Chanéay. Samml. Reiss u. Stübel.
2. Dgl. Frau. Chanéay. Samml. Macedo.
3. Rothe Thonfigur. Frau. Samml. Bastian.
4. Weisses braun bemalte Thonfigur. Frau. Chanéay. Samml. Macedo.
5. Dgl. Mann. Chanéay. Samml. Macedo.
6. Rothe Thonfigur. Frau, mit Kopfbinde und Federschmuck. Ancón. Samml. Bastian.
7. Dgl. mit Zeng umhüllt. Ancón. Samml. Macedo.
8. Dgl. Ancón. Samml. Centeno.
9. Rothe braun bemalte Thonfigur. Ancón. Samml. Reiss u. Stübel.
10. Rothe Thonfigur, in Zeng gehüllt. Ancón. Samml. Reiss u. Stübel.
11. Rothe Thonfigur. Frau. Ancón. Samml. Macedo.
12. Dgl. Ancón. Samml. Macedo.

XIII. Perú.

1. Rothe braun bemalte Thonfigur, mit einem Zeugbündel auf dem Rücken. Chanccay. Samml. Velten.
2. Weisse braun bemalte Thonfigur. Chanccay. Samml. Macedo.
3. Holzfigur. Fran. Chanccay. Samml. Macedo.
4. Dgl. mit Zeug umhüllt. Huarmey. Samml. Bastian.
5. Dgl. Samml. Macedo.
6. Weisse braun bemalte Thonfigur, mit Zeug umhüllt. Chanccay. Ancon. Samml. Reiss u. Stübel.
7. Rothes thönerne Llana, in Baumwolle gehüllt und mit Wollzaum. Ancon. Samml. Reiss u. Stübel.
8. 9. Schwarze Thonfiguren. Samml. Macedo.
10. Rothe Thonfigur. Ancon. Samml. Macedo.
11. Schwarze Thonfigur. Mann auf der Bahre. Samml. Macedo.
12. Kindertrage aus Rohrstäben und Zeug, mit thönerner Puppe darin. Ancon. Samml. Reiss u. Stübel.
13. Rothe Thonfigur. Ancon. Samml. Macedo.
14. 15. Schwarze Thonfiguren. Samml. Macedo.

XIV. Perú.

1. Dunkelrother zweihenkliger Krug, mit bunter Bemalung Vogel-
figuren). Chacra del Pino bei Lima. Samml. Velten.
2. Rothe thönerne Henkelflasche. Alter Mann. Carhuaz. Samml.
Macedo.
3. Rother Thonkrug. Frau, ihr Haar flechtend. Carhuaz. Samml.
Macedo.
4. Rothe thönerne Henkelflasche. Vier Gesichter. Samml. Ferreyros.
5. Dgl. Sitzender Mann. Huaraz. Samml. Sokoloski.
6. Dgl. Männerkopf. Trujillo. Samml. Behrendsohn.
7. Krug, ähnlich No. 1. Samml. Bastian.
8. Bunt bemalte Thonschale. Ancon. Samml. Reiss u. Stübel.
9. Bunt bemalte Henkelflasche. Ancon. Samml. Reiss u. Stübel.
10. Weiss und roth bemalte Henkelflasche. Krebs. Facalá bei Tru-
jillo. Samml. Bastian.
11. Rother bemalter Henkelkrug. Carhuaz. Samml. Macedo.
12. Dgl. Fischfigur. Carhuaz. Samml. Macedo.
13. Rothe bemalte Henkelflasche. Ancon. Samml. Reiss u. Stübel.
14. Rothe bemalte Thonschale. Ancon. Samml. Reiss u. Stübel.
15. Bemalte Thonflasche in Vogelgestalt. Cajamarca. Samml. Macedo.
16. Heller, bunt bemalter Krug. Samml. v. Gramatzki.
17. Helles, bunt bemaltes Figurengefäss. Huaraz. Samml. Macedo.
18. Zweihenkliges, bunt bemaltes Thongefäss. Samml. Macedo.
19. Helles, bunt bemaltes Figurengefäss. Lima. Samml. Heeren.
20. Thönerne Henkelflasche. Samml. Bastian.
21. Bunt bemaltes Thongefäss, mit der Figur eines Vogels auf der Vorderseite.

XV. Perú.

1. Rothe Henkelflasche. Schlafender Indianer. Pachacamac. Samml.
Macedo.
2. Dgl. Penchverkaüfer. Pachacamac. Samml. Macedo.
3. Dgl. Kopf. Pachacamac. Samml. Macedo. Seitenansicht siehe
XVII 2.
4. Dgl. Frau mit einer Last auf dem Rücken. Pachacamac. Samml.
Macedo.
5. Dgl. Schlafender Indianer. Samml. Eckhardt.
6. Schwarze Henkelflasche. Auf dem Henkelbogen der Gott und zwei
Füchse. Pachacamac. Samml. Macedo.
7. Dgl. in Gestalt eines Schneckengehäuses. Oben ein musizirender
Indianer. Pachacamac. Samml. Macedo.
8. Dgl. Auf der Wölbung liegen, eine Schlange haltend, der Gott,
der Krabbdämon und der Vogeldämon. Pachacamac. Samml.
Macedo. Grosser XXXI. 2.
9. Dgl. Die Mutter und schlafende Menschen. Pachacamac. Samml.
Macedo.
10. Schwarze Doppelflasche, sifador. Oben ein Flotenbläser. Pacha-
camac. Samml. Macedo.
11. Schwarze Henkelflasche, in Gestalt einer Frucht. Pachacamac.
Samml. Macedo.
12. Schwarze Doppelflasche, sifador, mit Thierkopf. Supe. Samml.
Heeren.
13. Schwarzes Thongefäss. Thierfigur und Kopf. Supe. Samml. Heeren.
14. Thönerne Amphora, Vorderseite auf hellem Grunde bunt bemalt.
Supe. Samml. Heeren.

15. Schwarzes Thongefäss. Liegendes Thier. Supe. Samml. Heeren.
16. Rothcs Thongefäss. Hirschkopf. Supe. Samml. Heeren.

XVI. Perú.

1. Weiss und rothe thönerne Henkelflasche. Frau mit einem Bündel auf
dem Rücken. Chimbote. Samml. Macedo.
2. Heller weiss und roth bemalter Thonkrug. Kopf. Samml. Denks.
Seitenansicht siehe XVII 4.
3. Weiss und rothe thönerne Henkelflasche. Kopf. Chimbote. Samml.
Macedo. Seitenansicht siehe XVII 5.
4. Thonkrug. Kopf. Chimbote. Samml. Macedo. Seitenansicht siehe
XVII 3.
5. Henkelflasche. Frau mit einem Bündel auf dem Rücken. Chimbote.
Samml. Macedo.
6. Rother Thonkrug. Eulenmann. Chimbote. Samml. Macedo.
7. Rothe und weisse Henkelflasche. Der Dämon und zwei Vogel.
Chimbote. Samml. Macedo.
8. Dgl. Der Dämon, die Trommel schlagend. Seitenansicht siehe
XXI 11. Chimbote. Samml. Macedo.
9. Dgl. Mäisdämon. Chimbote. Samml. Macedo.
10. Dgl. Krabbdämon. Seitenansicht siehe XXI 9. Chimbote.
Samml. Macedo.
11. Dgl. Fledermaus. Chimbote. Samml. Macedo.
12. Dgl. Eulenmann. Chimbote. Samml. Macedo.
13. Rother Thonkrug, auf der Vorderseite der Dämon, in der einen
Hand ein Messer, in der anderen einen abgeschrittenen Kopf
haltend, — XXI 16. Chimbote. Samml. Macedo.
14. Dgl. Krieger. Chimbote. Samml. Macedo.
15. Dgl. Figur. Chimbote. Samml. Macedo.
16. Dgl. Chimbote. Samml. Macedo.
17. Dgl. Auf der Vorderseite unter einer doppelkopfigen Schlange der
Dämon mit Keule und Stab in der Hand, — XXI 17. Chim-
bote. Samml. Macedo.

XVII. Perú.

1. Rothe Henkelflasche. Chimbote. Samml. Macedo.
2. Dgl. Seitenansicht von XV 3. Pachacamac. Samml. Macedo.
3. Thonkrug. Seitenansicht von XVI 4. Chimbote. Samml. Macedo.
4. Dgl. Seitenansicht von XVI 2.
5. Rothe Henkelflasche. Seitenansicht von XVI 3. Chimbote. Samml.
Macedo.
6. Schwarzes Thongefäss. Lachendes Gesicht. Trujillo.
7. Rothe Henkelflasche. Chimbote. Samml. Macedo.
8. Rothcs Thongefäss. Trujillo. Samml. Macedo.
9. Weiss und rothes Thongefäss. Chimbote. Samml. Macedo.
10. Rothe Henkelflasche. Cuzco. Samml. Macedo.
11. Weiss und rothes Thongefäss. Chimbote. Samml. Macedo.
12. Rothe Henkelflasche. Cuzco. Samml. Macedo.
13. Dgl. Seitenansicht von XXIV 18. Trujillo. Samml. Macedo.
14. Dgl. Seitenansicht von XVIII 8.
15. Dgl. Hinteransicht von XVIII 3.
16. Dgl. Palo seco bei Santa.
17. Thonkrug, Hinteransicht von XVIII 18.
18. Dgl. Hinteransicht von XXII 15. Chimbote. Samml. Macedo.
19. Henkelflasche. Figur. Rückseite. Trujillo. Samml. Macedo.

XVIII. Perú.

1. Roth und weisse Henkelflasche. Krieger. Samml. Ferreyros.
2. Dgl. Sitzender Mann. Samml. Bastian.
3. Dgl. Hinteransicht von XVII 15. Samml. Ferreyros.
4. Thonkrug. Flotenbläser. Chimbote. Samml. Macedo.
5. Dgl. Sitzende Figur. Trujillo. Samml. Macedo.
6. Dgl. Figur. Trujillo. Samml. Behrendsohn.
7. Dgl. Figur.
8. Rothe Henkelflasche. Kopf mit Vogelstirnband und schwarzer Ge-
sichts Bemalung. Seitenansicht von XVII 14. Samml. Ferreyros.
9. Dgl. Sitzender Mann. Trujillo. Samml. Macedo.
10. Dgl. Sitzender Krieger. Cuzco. Samml. Macedo.
11. Weiss und rother Thonkrug. Ponehahaler. Cuzco. Samml. Macedo.
12. Henkelflasche. Sitzender Krieger. Samml. Ferreyros.
13. Dgl. Sitzender Mann, einen Jaguar haltend. Gran Chimú. Samml.
Macedo.

14. Rothe Henkelflasche. Kopf mit Quastenstirnbinde und schwarzer Gesichtsbemalung. Gran Chimú. Samml. Macedo.
15. Dgl. mit einer Figur am Henkel. Trujillo. Samml. Macedo.
16. Dgl. Zwei Frauen. Samml. Macedo.
17. Weiss und rother Thonkrug. Stehende Figur, mit einem Gefäss in der Hand. Trujillo. Samml. Macedo.
18. Dgl. Stehende Figur. Hinteransicht siehe XVII 17. Valle Chicama. Samml. Behrendsohn.
19. Dgl. Samml. Lubrssen.
20. Weiss und rothe Henkelflasche. Zwei Frauen. Samml. Sokolowski.
21. Dgl. Sitzender Hauptling. Trujillo. Samml. Macedo.

XIX. Perú.

1. Weiss und rothe Henkelflasche. Krieger mit Pumasirnbunde. Cuzco. Samml. Macedo.
2. Feine weiss und roth bemalte Henkelflasche. Ein Audienz ertheilender Hauptling, und hinter ihm zu Trophäen zusammengestellte Waffen. Andere Seite XXXII 3. Samml. Eckhardt.
3. Dgl. Kampfszenen zwischen reich gekleideten Kriegern des Küstenlandes und einem Bergstamm. Andere Seite siehe XXXII 2. Trujillo. Samml. Lubrssen.
4. Dgl. Oben die Figur eines Hauptlings, auf dem Bauch des Gefässes in brauner Farbe Kriegerfiguren gemalt. Grösser XXXII 1. Trujillo. Samml. Macedo.
5. Dgl. Mit Kämpfen zwischen Thordamonen. Trujillo. Samml. Behrendsohn.
6. Dgl. Samml. Ludowig. Grösser XXXII 4.
7. Weiss und rothe Henkelflasche. Sitzende Figur. Cuzco. Samml. Macedo.
8. Dgl. Knieende Frau. Trujillo. Samml. Macedo.
9. Dgl. Sitzende Figur. Samml. Bastian.
10. Fein bemalte Henkelflasche. Kopf modellirt, Hände und Kleidung gemalt. Cuzco. Samml. Macedo.
11. Dgl. mit der sitzenden Figur eines Hauptlings. Chimbote. Samml. Macedo.
12. Dgl. Kopf modellirt, Hände und Kleidung gemalt. Trujillo. Samml. Behrendsohn.
13. Weiss und rothe Henkelflasche. Sitzende Figur. Gran Chimú. Samml. Macedo.
14. Dgl. Knieende Frau. Samml. Sokolowski.
15. Dgl. Alte Frau mit einem Kind. Trujillo. Samml. Macedo.
16. Dgl. Oben ein Skelett, die Trommel schlagend. Chimbote. Samml. Macedo.
17. Dgl. Oben am Henkel ein Skelett, die Trommel schlagend. Auf der Wölbung sind tanzende und musizirende Geister gemalt. Trujillo. Samml. Macedo.
18. Thonkrug, mit einem Affenkopf am Halse. Chimbote. Samml. Macedo.
19. Dgl. mit Relieffiguren weiss auf rothlichem Grunde. Tanzende Geister. Chimbote. Samml. Macedo.
20. Henkelflasche, mit Relieffiguren. Tanz der Geister. Samml. Bastian. Andere Seite siehe XXXIII 4.
21. Dgl. Skelett. Trujillo. Samml. Bastian.

XX. Perú.

1. Schwarze Henkelflasche, mit Relieffiguren. Dämon, zwei Fuchse haltend. Samml. Ferreyros.
2. Roth und weiss gemalte Henkelflasche. Fischdämon. Chimbote. Samml. Macedo.
3. Dgl. Krieger und Thiere. Chimbote. Samml. Macedo.
4. Dgl. Krabbendämon. Chimbote. Samml. Macedo.
5. Dgl. Dämon in Gestalt eines geflügelten Insekts. Chimbote. Samml. Macedo.
6. Dgl. Schlängendämon. Chimbote. Samml. Macedo.
7. Schwarzer Krug. Schlangenhaariger Dämon. Hinteransicht siehe XXI 13. Gran Chimú. Samml. Macedo.
8. Schwarze Henkelflasche, mit Relieffiguren. Mann und Hirsch. Gran Chimú. Samml. Körne.
9. Weiss und roth gemalte Henkelflasche, mit Relieffiguren. Fischdämon. Chimbote. Samml. Macedo.
10. Dgl. Krieger und Krabbendämon. Chimbote. Samml. Macedo.
11. Dgl. Krabbendämon, mit der Angel Fische fangend. Chimbote. Samml. Macedo. Seitenansicht XXI 3.

12. Dgl. Dämon und Condormensch. Chimbote. Samml. Macedo.
13. Dgl. Vogeldämon, von zwei Thieren getragen. Chimbote. Samml. Macedo. Grösser XXXIII 1.
14. Schwarze Henkelflasche, mit Relieffiguren. Mann und Fisch. Gran Chimú. Samml. Macedo.
15. Weiss und roth gemalte Henkelflasche. Zaekenschlange. Chimbote. Samml. Macedo.
16. Weiss und roth gemalte Henkelflasche, mit Relieffiguren. Kämpfende Dämonen. Samml. Sokolowski.
17. Dgl. Samml. Macedo.
18. Dgl. Der schlangenhaarige Dämon, Thiere schaffend? Chimbote. Samml. Macedo. Grösser XXXIII 3.
19. Dgl. Dämonenkampf. Trujillo. Samml. Lubrssen. Grösser XXXIII 2.
20. Dgl. Samml. Ferreyros.
21. Weiss und roth gemalte Henkelflasche. Gebornete Schlange. Chimbote. Samml. Macedo.

XXI. Perú.

1. Rothe Henkelflasche. Dämonenkopf. Seitenansicht von XXII 5. Chimbote. Samml. Macedo.
2. Roth und weiss gemalte Henkelflasche mit Relieffiguren. Krabbendämon und Fisch. Seitenansicht von XXII 6. Chimbote. Samml. Macedo.
3. Dgl. Seitenansicht von XX 11.
4. Dgl. Seitenansicht von XXII 4. Samml. Bastian.
5. Dgl. Seitenansicht von XXII 7. Gran Chimú. Samml. Macedo.
6. Dgl. Seitenansicht von XXII 2. Gran Chimú. Samml. Macedo.
7. Dgl. Seitenansicht von XXII 3. Trujillo. Samml. Macedo.
8. Rother Thonkrug. Zwei Dämonen- und zwei Thiergesichter. Chopen. Samml. Sokolowski.
9. Weiss und roth gemalte Henkelflasche, mit Relieffiguren. Zwei Dämonen. Seitenansicht von XVI 10. Chimbote. Samml. Macedo.
10. Dgl. Dämon mit einer Schlange umgürtet, mit den Händen eine doppelköpfige Schlange haltend. Cuzco. Samml. Macedo.
11. Rother Krug. Seitenansicht von XVI 8. Chimbote. Samml. Macedo.
12. Schwarzer Thonkrug, mit Relief: die Gottheit und oben drei Schlangen. Samml. v. Wiedke.
13. Dgl. Hinteransicht von XX 7. Gran Chimú. Samml. Macedo.
14. Rother Thonkrug. Dämon. Samml. Sokolowski.
15. Weiss und roth gemalte Henkelflasche. Dämon und Schlangen. — XXII 1. Samml. Ferreyros.
16. Rother Thonkrug. Dämon. — XVI 13. Chimbote. Samml. Macedo.
17. Dgl. — XVI 17. Chimbote. Samml. Macedo.
18. Dgl. Dämon und Schlangen. Gran Chimú. Samml. Macedo.
19. Dgl. Chimbote. Samml. Macedo.

XXII. Perú.

1. Roth und weiss gemalte Henkelflasche. Dämon und Schlangen. — XXI 15. Samml. Ferreyros.
2. Dgl. Dämon in Schneckenhaus. Seitenansicht siehe XXI 6. Gran Chimú. Samml. Macedo.
3. Dgl. Dämonenkopf. Seitenansicht siehe XXI 7. Trujillo. Samml. Macedo.
4. Dgl. Zwei Dämonen und zwei Fuchsgesichter. Andere Ansicht siehe XXI 4. Samml. Bastian.
5. Dgl. Dämonenkopf. Seitenansicht siehe XXII 1. Chimbote. Samml. Macedo.
6. Dgl. Krabbendämon und Fisch. Seitenansicht siehe XXI 2. Chimbote. Samml. Macedo.
7. Dgl. Krabbendämon. Seitenansicht siehe XXI 5. Gran Chimú. Samml. Macedo.
8. Dgl. Dämon und Thiere, von oben herabschende vermmunte Gestalt und Geköpfte. — XXIII 10 XXXIV 1. Trujillo. Samml. Macedo.
9. Dgl. Vogel und Dämon. Valle de Chicama. Samml. Lubrssen.
10. Dgl. Pumakopf. Samml. Macedo.
11. Schwarze Henkelflasche. Dämonenkopf mit Schlangen über der Stirn. Trujillo. Samml. Macedo.
12. Schwarzer Thonherd. Pumakopf. Chimbote. Samml. Macedo.
13. Schwarzer Thonkrug, mit aufrecht gestellten Miessmuscheln und Menschenfiguren. Trujillo.

14. Weiss und roth gemalte Henkelflasche, mit Relieffiguren. Dämon, Thiere, von oben überschauende verummte Figur und Geköpfte. — XXIII 12 XXXIV 3. Samml. Sokoloski.
15. Rother Thonkrug, mit zwei überschauenden Figuren. Hinterseite siehe XVII 18. Chimbote. Samml. Macedo.
16. Weiss und rothes Thongefäss. Fischer auf dem Binsenfluss. Angeblich Puno. Samml. Macedo.
17. Feine weiss und roth gemalte hängige Thonflasche, mit Kopf am Halse. Samml. Ferreyros.
18. Rother Thonkrug, mit Relieffigur Fischdämon. Samml. Macedo.
19. Dgl. Sitzender Haupting. Chimbote. Samml. Macedo.

XXIII. Perú.

1. Schwarze Henkelflasche. Kartoffel. Samml. Renner.
2. Schwarzer Henkelkrug. Kartoffel. Am Halse ein Affe. Magdalena b. Lima. Samml. Velten.
3. Weiss und roth gemalte Henkelflasche. Kartoffel? Chimbote. Samml. Macedo.
4. Weiss und rother Krug. Mauldämon. Chimbote. Samml. Macedo.
5. Weiss und rothe Henkelflasche. Frucht und Figuren. Chimbote. Samml. Macedo.
6. Dgl. Frucht und Frau Gesicht. Chimbote. Samml. Macedo.
7. Rothe Henkelflasche. Knolle. Trujillo. Samml. Macedo.
8. Rother Thonkrug. Schneckenhaus. Samml. Renner.
9. Rother Thongefäss, mit Reliefornamenten. Oben eine Person von Männern auf der Bahre getragen. Trujillo. Samml. Macedo.
10. Weiss und roth gemalte Henkelflasche Relief-Figuren. Dämon, Thiere, von oben überschauende verummte Gestalt und Geköpfte. — XXII 8 XXXIV 1. Trujillo. Samml. Macedo.
11. Dgl. Zu Gericht sitzender Dämon, Erschlagener, Kluger und Richter und von oben überschauende verummte Gestalt. Trujillo. Samml. Macedo. Grosser XXXIV 2.
12. Dgl. Dämon, Thier, von oben überschauende verummte Gestalt und Geköpfte. — XXII 14 XXXIV 3. Samml. Sokoloski.
13. Rothe Thonflasche mit Figuren. Chelchelagelage. Trujillo. Samml. Macedo.
14. Schwarze Henkelflasche. Kammuschel. Trujillo. Samml. Macedo.
15. Schwarze Henkelflasche. Frucht. Trujillo. Samml. Macedo.
16. Rother Thonkrug, auf der Oberseite, in Relief ausgeführt, eine Menge Erdnussartiger Früchte. Samml. Sokoloski.
17. Schwarzer Thonkrug, mit einem Gesicht am Halse und einem Maiskolben auf der Wölbung. Samml. v. Gramatzki.
18. Dgl. Knolle? Trujillo. Samml. Behrendsohn.
19. Rother Thonkrug. Frucht. Chimbote. Samml. Macedo.
20. Schwarzes Thongefäss. Guaba Frucht Inga Feuille. Trujillo. Samml. Macedo.
21. Dgl.

XXIV. Perú.

1. Roth und weiss gemalte Henkelflasche. Affe. Samml. Bastian.
2. Dgl. mit Kopf am Henkel. Chimbote. Samml. Macedo.
3. Dgl. Affe. Chimbote. Samml. Macedo.
4. Dgl. Trujillo. Samml. Macedo.
5. Dgl. mit Affenkopf am Henkel. Samml. Bastian.
6. Dgl. mit Fuchskopf. Chimbote. Samml. Macedo.
7. Dgl. Affe. Trujillo. Samml. Macedo.
8. Dgl. Frosch. Trujillo. Samml. Macedo.
9. Dgl. Samml. Ferreyros.
10. Dgl. Sitzender Puma. Samml. Sokoloski.
11. Dgl. Fuchskopf. Samml. Macedo.
12. Dgl. Sitzender Puma. Trujillo. Samml. Macedo.
13. Dgl. Liegender Fuchs. Trujillo. Samml. Macedo.
14. Dgl. Frosch. Trujillo. Samml. Macedo.
15. Roth und weiss gemalter Thonkrug. Fledermaus. Chimbote. Samml. Macedo.
16. Dgl. Kopf. Chimbote. Samml. Macedo.
17. Dgl. Puma-Kopf. Chimbote. Samml. Macedo.
18. Dgl. Gefürchtes Gesicht. Seitenansicht siehe XVII 13. Trujillo. Samml. Macedo.
19. Roth und weiss gemalte Henkelflasche. Fledermaus. Chimbote. Samml. Macedo.

XXV. Perú.

1. Roth und weiss gemalte Henkelflasche. Gruppe von Vögeln. Casma. Samml. Macedo.
2. Schwarze Henkelflasche. Ente. Trujillo. Samml. Macedo.
3. Roth und weiss gemalte Henkelflasche. Ente. Chimbote. Samml. Macedo.
4. Roth und weiss gemalte Doppelflasche sifador. Papagai. Chimbote. Samml. Macedo.
5. Dgl. Papagai. Samml. Bastian.
6. Weiss und roth gemalte Henkelflasche, mit zwei Eulen am Henkel. Chimbote. Samml. Macedo.
7. Dgl. Adler und Schlange. Samml. Bastian.
8. Schwarze Henkelflasche. Thierfigur. Huamachuco. Samml. Macedo.
9. Rother Thonkrug. Verendetes Thier? Hacienda Mocan, Valle de Chicama. Samml. von Wickede.
10. Schwarzer Thonkrug. Llama. Huamachuco. Samml. Macedo.
11. Schwarze Henkelflasche. Affe. Trujillo. Samml. Macedo.
12. Dgl. dgl.
13. Dgl. dgl.
14. Schwarzer Thonkrug. Llama. Samml. Bastian.
15. Schwarzer zweihenkliger Krug. Futherkopf. Samml. Bastian.
16. Schwarze Henkelflasche. Fledermaus. Cajamarca. Samml. Macedo.
17. Schwarzer Thonkrug. Mit Sandale beklebeter Fuss. Cajamarca. Samml. Macedo.
18. Schwarze Henkelflasche. Puma. Huamachuco. Samml. Macedo.
19. Dgl. Pumacayan. Samml. Macedo.
20. Dgl. Trujillo. Samml. Macedo.
21. Dgl. Pumacayan. Samml. Macedo.
22. Dgl. Sitzendes Thier Bär? Samml. v. Gramatzki.
23. Dgl. Liegendes Thier Bär? Trujillo. Samml. Behrendsohn.
24. Schwarzer Henkelkrug. Liegendes Thier Bär? Huamachuco. Samml. Macedo.
25. Schwarzer Thonkrug. Fuss mit Sandale bekleidet. Cajamarca. Samml. Macedo.

XXVI. Perú.

1. Rothe Henkelflasche. Frau. Casma. Samml. Macedo.
2. Dgl. Pumacayan. Samml. Macedo.
3. Rother Thonkrug. Gefangener. Pumacayan. Samml. Macedo.
4. Rothe Henkelflasche. Pumacayan. Samml. Macedo.
5. Dgl. Saugende Frau. Pumacayan. Samml. Macedo.
6. Dgl. Frau. Huamachuco. Samml. Macedo.
7. Dgl.
8. Schwarzer Thonkrug. Pumacayan. Samml. Macedo.
9. Dgl. Trujillo. Samml. Macedo.
10. Schwarze Henkelflasche. Mann mit einem jungen Llama auf der Achsel. Cajamarca. Samml. Macedo.
11. Dgl. dgl.
12. Dgl. Samml. Ferreyros.
13. Dgl. Trujillo. Samml. Macedo.
14. Schwarzer Thonkrug. Trujillo. Samml. Macedo.
15. Schwarze Henkelflasche. Pumacayan. Samml. Macedo.
16. Weiss und roth gemalte Henkelflasche. Sitzender Puma, zwischen seinen Beinen ein Menschengesicht. Huamachuco. Samml. Macedo.
17. Dgl. Frau. Huamachuco. Samml. Macedo.
18. Schwarzer Thonkrug mit Gesicht am Halse. Huamachuco. Samml. Macedo.
19. Dgl. Zwei Figuren übereinander. Trujillo. Samml. Macedo.
20. Dgl. dgl.
21. Rother Thonkrug. Huamachuco. Samml. Macedo.
22. Dgl. ähnlich No. 16. Huamachuco. Samml. Macedo.

XXVII. Perú.

1. Helle Doppelflasche sifador. Trujillo. Samml. Macedo.
2. Dgl. Gemaltes Band von emander jagenden Füchsen. Samml. Macedo.
3. Dgl. mit Relief Fische jagende Füchse. Auf der verschlossenen Seite eine Pumafigur. Trujillo. Samml. Macedo.
4. Dgl. mit Relief jagende Füchse. Trujillo. Samml. Macedo.
5. Dgl. mit gemalten Schachbrettfeldern. Trujillo. Samml. Macedo.
6. Helle Henkelflasche. Gebundenes Llama. Samml. Bastian.
7. Dgl. Zwei Früchte (Solanium muricata). Trujillo. Samml. Macedo.

8. Dgl. mit Relief (der Gott). Auf dem Henkelbogen ein Paar Eidechsen. Trujillo. Samml. Macedo.
9. Dgl. Der Gott und heraufkletternde Eidechse. Gran Chimú. Samml. Macedo.
10. Dgl. Trujillo. Samml. Macedo.
11. Helle Doppelflasche (siflador). Zwei Puma. Trujillo. Samml. Macedo.
12. Helle Henkelflasche. Blasender Affe. Trujillo. Samml. Macedo.
13. Rother Thonkrug. Gefangener. Rückseite. Pumacayan. Samml. Macedo.
14. Dgl. Vorderansicht. Trujillo. Samml. Behrendsohn.
15. Rote Henkelflasche. Gefangener. Cuzco. Samml. Macedo.
16. Rother Thonkrug. Gefangener. Trujillo. Behrendsohn.
17. Dgl. Cuzco. Samml. Macedo.
18. Dgl. Carhuaz. Samml. Macedo.
19. Dgl. Gefangener. Rückseite. Trujillo. Samml. Behrendsohn.

XXVIII. Perú.

1. Schwarze Henkelflasche mit Relief (der Gott). Trujillo. Samml. Macedo.
2. Schwarzer Thonkrug. Kopf. Cajamarca. Samml. Macedo.
- 3—5. Dgl. Kopf mit künstlichem Haargeflecht. Hinterseiten siehe XXIX 4, 5. Cajamarca. Samml. Macedo.
6. Dgl. Kopf. Hinterseite siehe XXIX 3. Cajamarca. Samml. Macedo.
7. Schwarzer Henkelkrug mit Relief (der Gott). Lambayeque. Samml. Macedo.
8. Dgl. Trujillo. Samml. Macedo.
9. Dgl. Samml. Sokolowski.
10. Schwarze Henkelflasche mit einem tatirten Gesicht am Halse und herabfallendem Ohrschmuck. Jederseits eine Thierfigur (Fuchs?) Trujillo. Samml. Macedo. Seitenansicht XXIX 10.
11. Dgl. Cuzco. Samml. Velten. Seitenansicht XXIX 12. Grösser XXXI 3.
12. Dgl. Trujillo. Samml. Macedo.
13. Schwarzer Krug mit Relief (drei Figuren). Trujillo. Samml. Macedo.
14. Schwarzer Henkelkrug mit Relief (der Gott). Trujillo. Samml. Macedo.
15. Dgl. Cajamarca. Samml. Macedo.
16. Dgl. Pumacayan. Samml. Macedo.
17. Dgl. Der Gott, von Füchsen umgeben, unter der doppelköpfigen Schlange. Trujillo. Samml. Macedo. Grösser XXXI 1.
18. Dgl. Der Gott mit zwei Genossen. Guadalupe. Samml. Velten. Andere Seite XXIX 18. Grösser XXXIV 5.
19. Dgl. Der Gott mit Schlangenschwanz. Trujillo. Samml. Macedo.

XXIX. Perú.

1. Schwarze Henkelflasche mit Relief (Tintenfisch). Trujillo. Samml. Macedo.
2. Schwarzer Gesichtskrug. Cajamarca. Samml. Macedo.
3. Dgl. Hinterseite von XXVIII 6.
4. Dgl. Hinterseite von XXVIII 4.
5. Dgl. Hinterseite von XXVIII 5.
6. Dgl. Gesicht. Cajamarca. Samml. Macedo.
7. Schwarze Henkelflasche mit Relief (Tintenfisch). Cajamaren. Samml. Macedo.
8. Schwarzer Henkelkrug mit Relief zwei Figuren. Trujillo. Samml. Macedo.
9. Schwarze Henkelflasche mit Relief der Luftgott. Cajamarca. Samml. Macedo.
10. Dgl. Seitenansicht von XXVIII 10.
11. Dgl. mit Gesicht auf dem Henkelbogen. Trujillo. Samml. Macedo.
12. Dgl. Kehrseite von XXVIII 11.
13. Schwarzer Henkelkrug mit Relief (der Gott). Trujillo. Samml. Macedo.
14. Schwarze Henkelflasche mit Relief (Tintenfisch). Gran Chimú. Samml. Macedo.
15. Weisses Henkelkrug. Cajamarca. Samml. Macedo.
16. Schwarzer Henkelkrug mit Relief (der Fuchsgott). Piura. Samml. Bastian.
17. Schwarze Henkelflasche mit Relief (der Fuchsgott). Trujillo. Samml. Macedo.

18. Schwarzer Thonkrug mit Relief (der Gott). Kehrseite von XXVIII 18. Guadalupe. Samml. Velten.
19. Schwarze Henkelflasche mit Relief (der Fuchsgott). Trujillo. Samml. Macedo.
20. Dgl. dgl.
21. Weisses Thonkrug mit Relief (Fuchs). Cajamarca. Samml. Macedo.

XXX. Perú.

1. Schwarze Doppelflasche (siflador), mit einem Frauengesicht am Henkel. Cajamarca. Samml. Macedo.
2. Dgl. mit Relief. Fische. Cajamarca. Samml. Macedo.
3. Dgl. mit Relief. Puma. Samml. Sokolowski.
4. Dgl. Samml. Bastian.
5. 6. Dgl. Cajamarca. Samml. Macedo.
7. Dgl. mit einer sitzenden Figur. Cajamarca. Samml. Macedo.
8. Schwarzer Thonkrug. Drei Figuren. Cajamarca. Samml. Macedo.
9. Schwarzer Henkelkrug. Drei Figuren. Cajamarca. Samml. Macedo.
10. Schwarzer Krug. Drei Figuren. Lambayeque. Samml. Macedo.
11. Schwarze viertheilige Flasche. Früchte und auf denselben eine Figur. Cajamarca. Samml. Macedo.
- 12—15. Schwarze Henkelflaschen mit einer sitzenden Figur. Cajamarca. Samml. Macedo.
16. Schwarze Doppelflasche (siflador), mit einer sitzenden Figur und einem Relief auf der Vorderseite. Seitenansicht siehe XXXV 3. Samml. Bodmer.

XXXI. Perú.

1. Schwarze bauchige Thonflasche, mit Relief. Der Gott von Füchsen umgeben unter der doppelköpfigen Schlange. Trujillo. Samml. Macedo. = XXVIII 17.
2. Schwarze Henkelflasche. Der Dämon eine Schlange haltend, zur Seite Vogeldämon und Krabbendämon. Pachacamac. Samml. Macedo. = XV 8.
3. Schwarze Henkelflasche, mit einem Gesicht am Halse. Lang herabfallender Ohrschmuck. Zu den Seiten zwei Füchse. Cuzco. Samml. Velten. = XXVIII 11 XXIX 12.
4. Dgl. Gran Chimú. Samml. Macedo.

XXXII. Perú.

1. Thönerne Henkelflasche, fein, weiss und rothbraun gemalt. Oben ein sitzender Häuptling, unten verschiedene Krieger. Trujillo. Samml. Macedo. = XIX 4.
2. Dgl. Kampfscenen zwischen reichgekleideten Kriegerern des Küstenlandes und wilden Bergstämmen. Andere Seite siehe XIX 3. Trujillo. Samml. Lührssen.
3. Dgl. Häuptling, Abgesandte empfangend, hinter ihm zu Trophäen zusammengestellte Waffen und Rüstungsgegenstände. Andere Seite siehe XIX 2. Samml. Eckhart.
4. Dgl. Dämonenkampf. = XIX 6.

XXXIII. Perú.

1. Weiss und roth gemalte Henkelflasche, mit Relief. Vogeldämon von Thieren getragen. Chimbote. Samml. Macedo. = XX 13.
2. Dgl. Krabbendämon, mit dem Hamen Fische fangend. Chimbote. Samml. Macedo. = XX 19.
3. Dgl. Der schlangenhaarige Dämon, Thiere schaffend? Chimbote. Samml. Macedo. = XX 18.
4. Dgl. Tanz der Geister. Samml. Bastian. = XIX 20

XXXIV. Perú.

1. Weiss und roth gemalte Henkelflasche, mit Relief (Dämon, Thiere, von oben überschauende verummte Gestalt und Geköpfte). Trujillo. Samml. Macedo. = XXII 8 XXIII 10.
2. Dgl. Zu Gericht sitzender Dämon, Kläger, Richter, Erschlagener und von oben überschauende verummte Gestalt. Trujillo. Samml. Macedo. = XXIII 11.
3. Dgl. Dämon, Fuchs, von oben überschauende verummte Gestalt und Geköpfte. Samml. Sokolowski. = XXII 14 XXIII 12.
4. Rother Krug mit Relief. Drei Figuren. Samml. Pimentel.
5. Schwarzer Thonkrug mit Relief (der Gott mit zwei Genossen). Guadalupe. Samml. Velten. = XXVIII 18 XXIX 19.
6. Schwarze Henkelflasche mit Relief (Rauten, Füchse und Vogelfiguren). Chavin. Samml. Macedo. = IX 14.

XXXV. Perú.

1. Schwarze Henkelflasche. Cajamarca. Samml. Macedo.
2. Dgl. mit Relief (Maander und Vogelfiguren). Trujillo. Samml. Macedo.
3. Schwarze Doppelflasche (sifador). Seitenansicht von XXX 16.
4. Schwarze Henkelflasche mit Relief (der Gott). Trujillo. Samml. Macedo.
5. Dgl. (Wirbelfiguren). Am Henkel Fische. Trujillo. Samml. Macedo.
6. Schwarzer Henkelkrug, auf der Wölbung liegend die Figur eines Affen. Lambayeque. Samml. Macedo.
7. 8. Dgl. Pumacayan. Samml. Macedo.
9. Dgl. Cajamarca. Samml. Macedo.
10. Dgl. Auf der Wölbung liegend die Figur eines Bären? Cajamarca. Samml. Macedo.
11. Schwarze Henkelflasche mit Relief zwei Halbmonde. Samml. Bastian.
12. Dgl. Auf der Wölbung Fuchse, am Henkel Vogelfiguren. Samml. Bastian.
13. Dgl. (Stufenmäander und der Gott). Trujillo. Samml. Macedo.
14. Dgl. (der Gott). Trujillo. Samml. Macedo.
15. Dgl. (Fruchtgehäuse?) Samml. Bastian.

XXXVI. Perú.

1. Schwarze Doppelflasche (sifador) mit Relief (Fische). Samml. Macedo.
2. Schwarzer Krug mit Relief (Stufenmäander). Samml. v. Gramatzki.
3. Schwarze Henkelflasche mit Relief (Fuchslämon). Huaraz. Samml. Macedo.
4. Schwarzer Henkelkrug mit Relief (Maander). Carhuaz. Samml. Macedo.
5. Schwarze Henkelflasche mit Relief (Rauten, Fuchse, am Henkel Vogelfiguren). Casma. Samml. Macedo.
6. Dgl. Huaraz. Samml. Macedo.
7. Schwarzer Henkelkrug. Auf der Wölbung liegt ein Puma. Casma. Samml. Macedo.
8. Dgl. mit Relief (Fische). Auf der Wölbung sitzend ein Vogel. Casma. Samml. Macedo.
9. Schwarze thönerner Amphora mit Relief (Vögel). Samml. Bastian.
10. Schwarze querovale bauchige Flasche mit Reliefmuster. Huaraz. Samml. Velten.
11. Schwarze Amphora mit Relief (Vögel). Huaraz. Samml. Macedo.
12. Schwarze Henkelflasche mit Relief (Fische). Huaraz. Samml. Macedo.
13. Schwarzer Henkelkrug. Auf der Wölbung liegt eine Thiergestalt (Bär?). Casma. Samml. Macedo.
14. Schwarze Doppelflasche (sifador), Puma mit nach oben gerichteten Maul. Huaraz. Samml. Macedo.
15. Schwarze Henkelflasche mit Relief (Stufenmäander und am Henkel Fuchse). Samml. Bastian.
16. Schwarzer Henkelkrug mit Relief (engerollte Figur). Huaraz. Samml. Macedo.
17. Schwarzer bauchiger Thonkrug mit Reliefmuster. Huaraz. Samml. Velten.
18. Schwarzer Henkelkrug mit Relief (engerollte Figuren).
19. Schwarze Henkelflasche mit Relief (Maander und am Henkel Vögel). Samml. Macedo.
20. Doppelflasche, ähnlich No. 14. Samml. Sokolowski.

XXXVII. Perú.

1. Schwarze Amphora, mit einem Thierkopf an der Vorderseite. Cajamarca. Samml. Macedo.
2. Schwarzer Krug. Sitzende Figur. Cajamarca. Samml. Macedo.
3. Schwarze Amphora, mit einem Gesicht am Halse. Trujillo. Samml. Macedo.
4. Dgl. Lambayeque. Samml. Macedo.
5. Dgl. Huaraz. Samml. Macedo.
6. Schwarzer Krug. Sitzende Figur. Cajamarca. Samml. Macedo.
7. Schwarze Amphora, vorn mit einem Thierkopf. Cajamarca. Samml. Macedo.
8. Schwarze Henkelflasche. Llamakopf. Trujillo. Samml. Macedo.
9. Schwarzer Krug. Melonenartige Frucht, am Halse ein Gesicht. Cajamarca. Samml. Macedo.
10. Dgl. Sitzende Figur. Casma. Samml. Macedo.
11. Dgl. Lambayeque. Samml. Macedo.
12. Dgl. Cajamarca. Samml. Macedo.

13. Dgl. von querovaler Gestalt, auf der Wölbung in Relief ein Fuchs ohne Kopf, am Halse ein Gesicht. Cajamarca. Samml. Macedo.
14. Schwarze Henkelflasche. Llamakopf. Trujillo. Samml. Macedo.
15. Dgl. mit einem Gesicht an der Ausgussröhre. Samml. Bastian.
16. 17. Schwarzer Krug. Llamakopf. Cajamarca. Samml. Macedo.
18. Dgl. Trujillo. Samml. Macedo.
19. Rother Krug. Llamaschädel. Cajamarca. Samml. Macedo.
20. Dgl. Llamakopf. Cajamarca. Samml. Macedo.
21. Schwarze Henkelflasche, mit einem Gesicht an der Ausgussröhre. Trujillo. Samml. Macedo.

XXXVIII. Perú.

1. Schwarzer Thonkrug, die Mundung von dem nach oben gerichteten offenen Maul eines Thieres gebildet. Samml. Boedecker.
2. Querovale schwarze bauchige Thonflasche mit Relief (Rauten). Gran Chimú. Samml. Macedo.
3. 4. Dgl. spiral umwunden. An der Mündung ein Vogelgesicht. Pumacayan. Samml. Macedo.
5. Dgl. an der Mündung ein Vogelgesicht. Trujillo. Samml. Macedo.
6. Dgl. mit Relief (Mäander). Huaraz. Samml. Macedo.
7. Schwarzer Thonkrug, ähnlich No. 1. Carhuaz. Samml. Macedo.
8. Helle Doppelflasche (sifador). Kamminuschel. Samml. Ferreyros.
9. Rother Krug. Krabbe. Nonata. Samml. Bastian.
10. Schwarze Henkelflasche. Krebs. Trujillo. Samml. Macedo.
11. Rother Henkelflasche. Insekt?
12. Dgl. Krebs. Trujillo. Samml. Macedo.
13. Dgl. Krabbe. Samml. Ferreyros.
14. Schwarzer Krug. Schnecke im Haus. Lambayeque. Samml. Macedo.
15. Schwarze Henkelflasche. Abwechselnd glatte und gekornete Felder. Huaraz. Samml. Velten.
16. Schwarzer Krug, mit Kamminuschel-Relief. Am Halse ein Gesicht. Samml. Sokolowski.
17. Dgl. mit Vogelgesicht an der Mündung. Samml. Bastian.
18. Dgl. Frucht? Trujillo. Samml. Behrendsohn.
19. Dgl. Cajamarca. Samml. Macedo.

XXXIX. Perú.

1. Schwarzer Thonkrug. Delphin. Trujillo. Samml. Macedo.
2. Schwarze Henkelflasche. Krokodil. Trujillo. Samml. Macedo.
3. Schwarzer Thonkrug. Wassertier? Trujillo. Samml. Macedo.
4. Dgl. Lambayeque. Samml. Macedo.
5. Dgl. Trujillo. Samml. Macedo.
6. Dgl. Krokodil. Trujillo. Samml. Macedo.
7. Dgl. Delphin. Trujillo. Samml. Macedo.
8. Schwarze Henkelflasche. Fisch. Trujillo. Samml. Macedo.
9. Dgl. Trujillo. Samml. Macedo.
10. Rother Henkelflasche. Fisch. Trujillo. Samml. Macedo.
11. Schwarze Henkelflasche, mit zwei Fischen. Trujillo. Samml. Macedo.
12. Rother Henkelflasche. Fisch. Trujillo. Samml. Macedo.
13. Schwarze Henkelflasche. Fische (lenguacho). Trujillo. Samml. Macedo.
14. Schwarzer Henkelkrug. Fisch. Lambayeque. Samml. Macedo.
15. Dgl. Trujillo. Samml. Macedo.
16. Schwarzer Thonkrug. Trujillo. Samml. Macedo.
17. Dgl. mit Fischfigur. Trujillo. Samml. Macedo.
18. Dgl. Pelikán. Trujillo. Samml. Macedo.
19. Dgl. Fisch. Trujillo. Samml. Macedo.
20. Schwarze Henkelflasche. Fisch. Trujillo. Samml. Macedo.

XL. Perú.

1. Schwarze Doppelflasche (sifador), mit der Figur eines Puma auf der geschlossenen Röhre. Trujillo. Samml. Macedo.
2. Dgl. mit der Figur eines Affen. Santa. Samml. Sokolowski.
3. Rother Doppelflasche (sifador), mit der Figur eines Vogels auf der geschlossenen Röhre. Trujillo. Samml. Macedo.
4. Schwarze Doppelflasche (sifador), mit der Figur eines Puma auf der geschlossenen Röhre. Gran Chimú. Samml. Macedo.
5. 6. Dgl. mit der Figur eines Mannes. Trujillo. Samml. Macedo.
7. Dgl. Samml. Ferreyros.
8. Dgl. eine ganze Gruppe auf der geschlossenen Röhre. Trujillo. Samml. Macedo.

XLVII. Perú.

9. Dgl. mit der Figur eines Vogels. Auf der Hinterseite der Gott. Samml. Ferreyros.
10. Dgl. Sitzender Mann. Samml. Bastian.
11. Schwarze Henkelflasche. Cajamarca. Samml. Macedo.
12. Schwarze Doppelflasche sifador, mit der Figur eines sitzenden Mannes. Cajamarca. Samml. Macedo.
13. Schwarze Henkelflasche. Cajamarca. Samml. Macedo.
14. Dgl. Trojillo. Samml. S. M. S. Princess Louise.
15. Schwarze Doppelflasche sifador. Cajamarca. Samml. Macedo.
16. Schwarze Henkelflasche. Trujillo. Samml. Macedo.
17. Rother Doppelflasche sifador. Samml. Sokoloski.
18. Schwarze Doppelflasche sifador. Samml. Heeren.
19. Dgl. mit einem Llamakopf auf dem geschlossenen Theil, Wölbung mit Flach-Relief. Cajamarca. Samml. Macedo.
20. Dgl. mit Vogelkopf. Cajamarca. Samml. Macedo.
21. Dgl. mit Llamakopf. Cajamarca. Samml. Macedo.
22. Schwarzer Krug. Sitzender Mann. Huamachuco. Samml. Macedo.
23. Rother Doppelflasche sifador, Vogel. Cajamarca. Samml. Macedo.
24. Schwarze Doppelflasche sifador. Cajamarca. Samml. Macedo.
25. Dgl. Cajamarca. Samml. Macedo.

XLI. Perú.

1. Rother Krug. Samml. Bastian.
2. Rother Henkelflasche. Vier Früchte (*Solanum muricatum*) Huaraz. Samml. Macedo.
3. Schwarze Henkelflasche. Sechstheilige Frucht. Cajamarca. Samml. Macedo.
4. Schwarzer zweihenkliger Krug. Frucht? Cajamarca. Samml. Macedo.
5. Schwarze Henkelflasche mit zwei herabhängenden Früchten. Carhuaz. Samml. Macedo.
6. Rother Henkelflasche. Vier Früchte. Trujillo. Samml. Macedo.
7. Dgl. Zwei Samen. Samml. Bastian.
8. Schwarzer Krug. Melone. Jequetepeque. Samml. Bastian.
9. Rother Krug. Maiskolben. Huaraz. Samml. Velten.
10. Schwarze Doppelflasche sifador. Maisgottheit. Trujillo. Samml. Macedo.
11. Rothlicher Krug. Maiskolben an der Wandlung, ein Gesicht am Halse. Trujillo. Samml. Reiss.
12. Dgl. Maiskolben auf der oberen Hälfte der Wölbung. Trujillo. Samml. Macedo.
13. Dgl. Maiskolben. Samml. Sokoloski.
14. Schwarzer Krug. Melone. Huamachuco. Samml. Macedo.
15. Dgl. Calbasse. Trujillo. Samml. Behrendsohn.
16. Rother Krug. Drei Calbassen in gemeinsamer Zeugenhüllung. Trujillo. Samml. Macedo.
17. Schwarzer Krug. Dgl. Lambayeque. Samml. Macedo.
18. Dgl. Dgl. Trujillo. Samml. Macedo.
19. Schwarze Henkelflasche. Calbassen. Trujillo. Samml. Macedo.

XLII. Perú.

1. 6. Bunte bemalte Thongefässe. Recuay. Samml. Macedo.
7. Dgl. Angeblich Cajamarca. Samml. Velten.
8. 9. Dgl. Recuay. Samml. Macedo.

XLIII. Perú.

Buntbemalte Thongefässe. Recuay. Samml. Macedo.

XLIV. Perú.

- 1—2. Buntbemalte Thongefässe. Recuay. Samml. Macedo.
3. Dgl. Samml. Sokoloski.
- 4—6. Dgl. Samml. Macedo.
7. Dgl. Samml. Ferreyros.
- 8—9. Dgl. Samml. Macedo.

XLV. Perú.

1. 8. Buntbemalte Thongefässe. Recuay. Samml. Macedo.
9. Dgl. Samml. Ferreyros.
- 10—11. Dgl. Samml. Macedo.

XLVI. Perú.

Buntbemalte Thongefässe. Recuay. Samml. Macedo.

1. Rother Henkelflasche. Haus. Samml. Ferreyros.
2. Rother Doppelflasche sifador. Haus. Samml. Deuks.
3. Rother Henkelflasche. Haus. Samml. Ferreyros.
4. Rother Doppelflasche (sifador). Yungay. Samml. Sokoloski.
5. Schwarzer Krug. Recuay. Samml. Macedo.
6. Rother Krug. Yungay. Samml. Macedo.
7. 8. Buntbemalte Thongefässe. Recuay. Samml. Macedo.

XLVIII. Das Reich Quito.

1. Thonkopf. Rio Daule. Samml. Wolf.
2. Dgl. Manavi.
3. Figurengefäss. Turo.
4. Dgl. Cuenca.
5. Thonkopf. (Affe). Rio Daule. Samml. Wolf.
6. Krug mit einem Vogelgesicht am Halse. Ibarra.
7. Thonkrug. Llamakopf. Pindilie bei Cuenca.
8. Bemalter Thonbecher. Pindilie bei Cuenca.
9. Bemalte Schale Guapang. Samml. Quevedo.
10. Rother Thonkrug mit einem Vogelgesicht an der Mündung. Ambato.
11. Dgl. Ibarra.
12. Hausurne. Quinjé.
13. Thonerne Amphora, vorn mit einem Thierkopf. Hals abgebrochen. Llaetacunga.
14. Rother Figurenkrug. Quinjé.
15. Bemalte Schale. Guapang. Samml. Quevedo.
16. Dunkles viertheiliges Thongefäss. Quinjé.
17. Brauner Thonkrug. Manavi. Samml. Destrujes.
18. Bemalter Thonkrug. Guapang. Samml. Quevedo.
19. Dgl. Cojitambo.
20. Thonerne Amphora mit Thierkopf bemalt. Ibarra.
21. Schale mit Reliefmuster. Rio Daule. Samml. Wolf.

XLIX. Chibcha.

1. 2. Thonfiguren. Bogotá. Samml. Del Castillo.
3. Kopf einer Thonfigur. Göttin mit dem Kind auf dem Rücken. Bogotá. Samml. Del Castillo. Rückseite siehe L 3.
4. Thonfiguren. Bogotá. Samml. Del Castillo.
5. Dgl. (Göttin mit dem Kinde im Tragband). Guatavita. Samml. Ramos Ruiz.
6. Thonfigur mit goldnem Nasenring. Guatavita. Samml. Ramos Ruiz.
7. Thonfigur. Göttin mit dem Kind im Tragband. Suesca. Samml. Cuervo.
8. Thonfigur. Samml. Ramos Ruiz.
9. Dgl. Samml. Del Castillo.

L. Chibcha.

1. Figurenkrug. Chocontá. Samml. Ramos Ruiz.
2. Dgl. Samml. Ramos Ruiz.
3. Kopf einer Thonfigur. Rückseite von XLIX 3.
4. Kopftheil eines Figurenkörpers. Samml. Del Castillo.
5. Figurenkrug. Guasca. Samml. Ramos Ruiz.
6. Fein bemalte Thonflasche mit einem Gesicht am Halse. Guasca. Samml. Ramos Ruiz.
7. Dgl. mit der Figur einer Eidechse am Halse. Fontibon. Samml. Ramos Ruiz.
8. Dgl. mit einem Gesicht am Halse. Ubaque. Samml. Ramos Ruiz.
9. Dgl. mit einer Eidechsenfigur. Fontibon. Samml. Ramos Ruiz.
10. Dgl. mit einem Gesicht am Halse. Samml. Ramos Ruiz.

LI. Chibcha.

1. Weiss bemalte Thonfigur. Bogotá. Samml. Del Castillo.
2. Schwarzes Figurengefäss. Bogotá. Samml. Cuervo.
3. Rother Figurengefäss. Samml. Ramos Ruiz.
4. Fein bemalte Thonflasche. Chocontá. Samml. Ramos Ruiz.
5. Dgl. mit einem Muster am Halse. Samml. Ramos Ruiz.
6. Dgl. eine Eidechse am Halse. Ubaque. Samml. Ramos Ruiz.

LII. Chibcha.

1. Thonfigur. Jaguar. Guasca. Samml. Ramos Ruiz.
2. Dgl. Mann. Bogotá. Samml. Del Castillo.

3. Dgl. Mann. Bogotá. Samml. Del Castillo.
4. Dgl. Göttin mit dem Kind. Bogotá. Samml. Del Castillo.
5. Dgl. Machetá. Samml. Ramos Ruiz.
6. Dgl. Sopó. Samml. Ramos Ruiz.
7. Dgl. Männliche Figur. Bogotá. Samml. Del Castillo.
8. Schwarzer Thonkrug. Funque. Samml. Ramos Ruiz.
9. Schwarze Schuvase. Guasca. Samml. Ramos Ruiz.
10. Kopftheil einer Thonfigur. Roth. Samml. Ramos Ruiz.
11. Bemaltes Figurengefäß. Tunja. Samml. Del Castillo.
12. Hals eines Figurenkrugs. Samml. Del Castillo.
13. Dunkle Thonfigur. Samml. Ramos Ruiz.
14. Rothcs Figurengefäß. Chipaque. Samml. Ramos Ruiz.
15. Gelbes Figurengefäß. Sopó. Samml. Ramos Ruiz.
16. Grüne Thonmaske. Samml. Bastian.
17. Bemalte Thonschale, mit Schlangcnfiguren am Rande. Chocontá. Samml. Ramos Ruiz.
18. Dgl. Guantavita. Samml. Ramos Ruiz.
19. Bemalter Thonkrug. Bogotá. Samml. Del Castillo.
20. Bemalte Thonschale, mit Schlangcnfiguren am Rande. Samml. Ramos Ruiz.
21. Dgl. Samml. Del Castillo.

LIII. Chibcha und Tolima- und Cauca-Stämme.

1. Bemalte Thonschale. Santa Helena. Samml. Ramos Ruiz.
2. Dgl. Combia. Samml. Ramos Ruiz.
3. Dgl. Samml. Ramos Ruiz.
4. Dgl. La Plata. Samml. Ramos Ruiz.
5. Dgl. Filadelfia. Samml. Ramos Ruiz.
6. Bemalte Schale, mit Schlangcnfiguren am Rande. Guasca. Samml. Ramos Ruiz.
7. Dreifüssiges Thongefäß, mit Llamaköpfen am Rande. Samml. Ramos Ruiz.
8. Doppelgefäß. Samml. Ramos Ruiz.
9. Dreifüssiges Thongefäß, mit Vogelfiguren am Rande. Samml. Ramos Ruiz.
10. Bemalte Thonschale, mit Schlangcnfiguren am Rande. Samml. Ramos Ruiz.
11. Thongefäß, nach Art von Lederarbeit verziert und mit einem Henkel. Samml. Ramos Ruiz.
12. 13. Dgl. Samml. Ramos Ruiz.
14. Dgl. mit einem Frosch an dem Rande. Bogotá. Samml. Del Castillo.
15. Dgl. mit einem Henkel. Fontibón. Samml. Ramos Ruiz.

LIV. Tolima- und Cauca-Stämme.

1. Bemalte Thonschale. S. Francisco b. Manizales. Samml. Villegas.
2. Dgl. Naranjal. Samml. Ramos Ruiz.
3. Dgl. Samml. Ramos Ruiz.
4. Dgl. Alto del Cauca, Jurisdicción Segovia. Samml. Ramos Ruiz.
5. Dgl. La Plata. Samml. Ramos Ruiz.
6. Rothcs Figurengefäß. Cartago viejo. Samml. Ramos Ruiz.
7. Schwarze Doppelflasche, mit sitzender Figur. S. Francisco b. Manizales. Samml. Ramos Ruiz.
- 8-10. Schwere Thonfiguren. Unbekanntcn Fundorts. Samml. Ramos Ruiz.
11. Schwarze Thonfigur zweifelhafter Echtheit. Angeblich Evejico. Samml. Ramos Ruiz.
12. Rote Doppelflasche. Sitzende Figur. Samml. Ramos Ruiz.
13. Dunkler Thonlecher. La Balsa. Samml. Ramos Ruiz.
14. Grosses bauchiges Figurengefäß. Manizales. Samml. Ramos Ruiz.
15. Figurenkrug. Combia. Samml. Ramos Ruiz.
16. Henckelflasche aus schwerem Thon. Gurdethier. Ibagué. Samml. Ramos Ruiz.

LV. Tolima- und Cauca-Stämme.

1. Bemalte Thonröhre, Gefäßuntersatz. Naranjal. Samml. Ramos Ruiz.
2. Figurenkrug. Alto de Morron. Samml. Bastian.
3. Dgl. Samml. O'Leary.
4. 5. Dgl. Quinchia. Samml. Hettner.
6. Dgl. Samml. O'Leary.
7. Bemalte Thonröhre, Gefäßuntersatz. Samml. Ramos Ruiz.
8. Figurenkrug. Medellín. Samml. A. García.
9. Dgl. Neira. Samml. Bastian.

10. Dgl. Samml. O'Leary.
11. Dgl. Quinchia. Samml. Hettner.
12. 13. Dgl. Samml. O'Leary.
14. Dgl. Guaca de las palmas. Samml. M. Blum.
15. Dgl. Guaca de la yerba seca bei Caloto. Samml. Bastian.
16. Thonkrug, mit einem Gesicht am Halse. Pueblo rico. Samml. Bastian.
17. Dgl. Bemalt. Frontino. Samml. H. White.
18. Dgl. Guaca de la yerba seca bei Caloto. Samml. Bastian.
19. Dgl. Caloto. Samml. Bastian.

LVI. Tolima- und Cauca-Stämme.

1. Thonschale mit durchbrochenem Fuss. Combia. Samml. Ramos Ruiz.
2. Rote Thonschale, mit einer Froschfigur am Rande. Garrapata. Samml. Bobisch.
3. Dunkle Thonschale, dgl. Cartago viejo. Samml. Pereira.
4. Thonfigur Kopf abgebrochen. S. Francisco b. Manizales. Samml. Ramos Ruiz.
5. Dgl. Samml. Ramos Ruiz.
6. Dgl. S. Francisco bei Manizales. Samml. Ramos Ruiz.
7. Hellbraune Thonschale, mit durchbrochenem Muster. Neira. Samml. Bastian.
8. Dgl. Caramanta. Samml. Bastian.
9. Dgl. mit durchbrochenem Fuss. Combia. Samml. Ramos Ruiz.
10. Thonfigur. Samml. O'Leary.
11. Dgl. Palmira. Samml. Bastian.
12. Dgl. Ibagué. Samml. Ramos Ruiz.
13. Dgl. Samml. O'Leary.
14. Dgl. mit goldenem Nasenring. Zaragoza bei Cartago. Samml. Ramos Ruiz.
15. Dgl. mit metallcnem Nasenring. S. Francisco bei Manizales. Samml. Ramos Ruiz.
16. Schwarze Henckelflasche. Samml. Ramos Ruiz.
17. Schwarzes Thongefäß, mit eingeritztem Muster. Samml. O'Leary.
18. Dgl. La Cabana. Samml. Ramos Ruiz.
19. Thonschale, mit Fuss und eingeritztem Muster. Pueblo rico. Samml. Bastian.
20. Schwarze Thonschale, mit einer Froschfigur am Rande. Samml. O'Leary.
21. Schwarze Henckelflasche. S. Francisco b. Manizales. Samml. Villegas.

LVII. Tolima- und Cauca-Stämme.

1. Schwarze vierkantige Thonschale. Romelia. Samml. Ramos Ruiz.
2. Schuvase. Naranjal. Samml. Baena.
3. Schwarzes Thongefäß, mit einem Gesicht am Halse. Naranjal. Samml. Bastian.
4. Dgl. S. Francisco bei Manizales. Samml. Ramos Ruiz.
5. Schuvase. Naranjal. Samml. Baena.
6. Dunkles vierkantiges Gefäß, mit der Figur eines Frosches und eingeritztem Muster. Samml. Ramos Ruiz.
7. Dgl. mit einer Eidechse. Naranjal. Samml. Villegas.
8. Dunkles Thongefäß. Combia. Samml. Ramos Ruiz.
9. Dgl. mit einem Gesicht am Halse. S. Francisco bei Manizales. Samml. Villegas.
10. Dgl. Combia. Samml. Ramos Ruiz.
11. Dunkle Thonschale. Fuss mit Figuren. Samml. O'Leary.
12. Dunkles vierkantiges Gefäß, mit einem Gesicht am Halse. S. Francisco bei Manizales. Samml. Villegas.
13. Dgl. Henckelgefäß. Raizaralda. Samml. Ramos Ruiz.
14. Dgl. mit einer Eidechse am Rande. Cartago viejo. Samml. Ramos Ruiz.
15. Dgl. mit zwei Froschen. Morro gordo bei Manizales. Samml. Ramos Ruiz.
16. Dgl. mit einem Frosch am Rande. Combia. Samml. Ramos Ruiz.
17. Dunkle rhombisch-vierkantige Schale, mit Froschfiguren an den beiden Ecken. Samml. O'Leary.
18. 19. Dgl. Samml. O'Leary.
20. Dgl. Mündung halb bedeckt und mit einem Henkel. Froschlüger auf der Oberseite. Campo alegre. Samml. Ramos Ruiz.
21. Dgl. ohne Henkel. Samml. O'Leary.

LVIII. Tolima- und Cauca-Stämme.

1. Dunkle Schale mit durchbrochenem Muster. Naranjal. Samml. Baena.
2. Dgl. Naranjal. Samml. Ramos Ruiz.
3. Schale mit einem Gesicht am Halse. Combia. Samml. Ramos Ruiz.
4. 5. Quer ausgezogene vierkantige Thonschalen, mit einem Gesicht am Halse. Samml. Ramos Ruiz.
6. Dunkle Thonschale mit durchbrochenem Muster. La Primavera. Samml. Ramos Ruiz.
7. Dgl. Samml. Ramos Ruiz.
8. Rote Thonschale, mit einem Gesicht am Halse. Plan del Cauca. Jurisdiccion Segovia. Samml. Ramos Ruiz.
9. Thonkrug, mit einem Gesicht am Halse. Combia. Samml. Ramos Ruiz.
- 10—12. Dgl. Samml. Ramos Ruiz.

LIX. Chibcha und Cauca-Stämme.

1. Bruchstücke von Thonfiguren. S. Francisco, Agua bonita bei Manizales, Miraflores, Cartago viejo. Samml. Ramos Ruiz.
2. Thonstempel u. s. w. Manizales, S. Francisco, Naranjal, Combia. Samml. Ramos Ruiz.
3. Kleine Thonmasken. Tansa. Samml. Ramos Ruiz.
4. Bruchstücke von Thonfiguren. Tansa, La Plata, Armas, San Francisco. Samml. Ramos Ruiz.

LX. Tolima- und Cauca-Stämme.

1. Thonerne Spinnwirtel. Alto de Morron, Neira, Pueblo rico, Aguila. Samml. Bastian.

2. Dgl. Pueblo rico, Aguila, Abejorral. Samml. Bastian.
3. Dgl. Alto de Purima, Abejorral, Manizales. Samml. Bastian.
4. Dgl. Antioquia und Cartago viejo. Samml. Bastian.

LXI. Verschiedene Gebiete.

1. 2. Goldfiguren. Cuzco. Samml. Macedo.
3. 4. Dgl. Cuzco. Samml. Centeno.
5. Goldblechfigur. Chiclayo. Samml. Daly.
6. 7. Goldfiguren. Näherer Fundort nicht angegeben, jedenfalls aus der Gegend von Cartago viejo. Samml. O'Leary.
8. Goldene Maske, aussen mit Silber plattirt. Rio Esmeraldas. Samml. Bastian.
9. Goldfigur. Chibcha. Samml. Ramos Ruiz.
10. Massive goldene Nadel. Wahrscheinlich Gegend von Cartago viejo. Samml. O'Leary.

LXII. Cauca-Stämme.

1. Goldfigur. Rio negro (Staat Antioquia). Samml. Dr. Schumacher.
2. Dgl. Chiriqui. Samml. Lüders.
3. Dgl. Angeblich aus dem Gebiet des Staates Antioquia.

LXIII. LXIV. Chibcha und Tolima- und Cauca-Stämme.

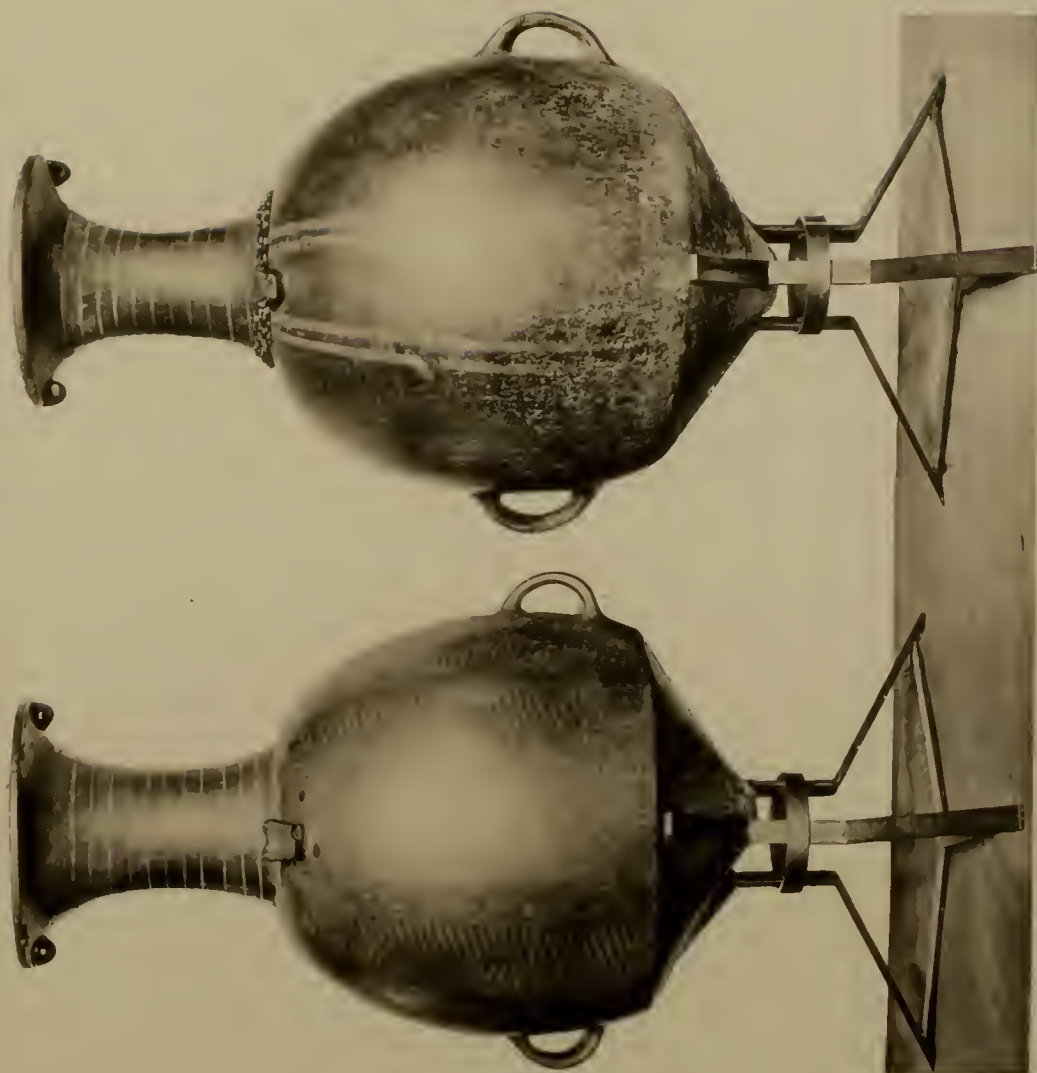
Goldene Figuren und Schmucksachen der Sammlung Ramos Ruiz.





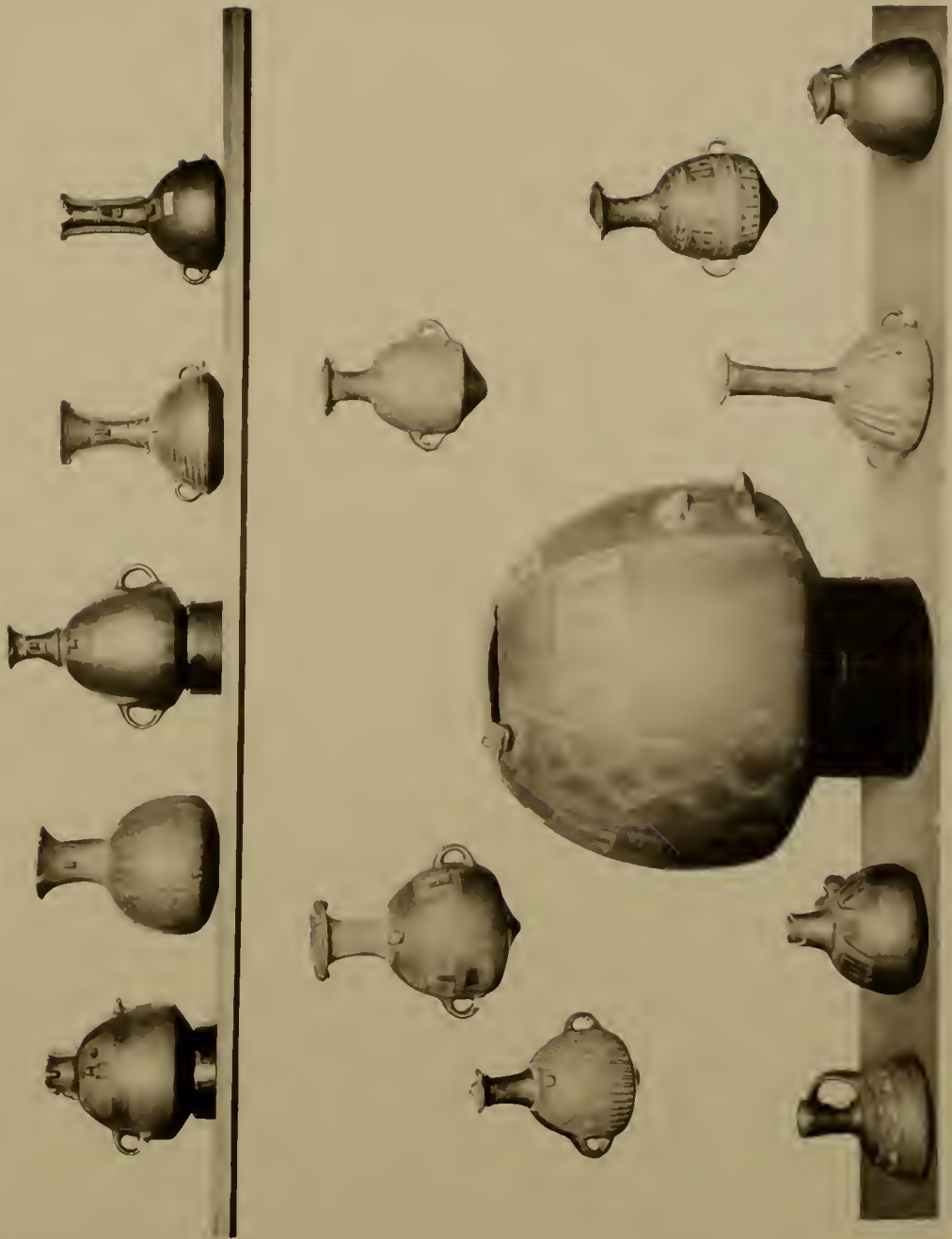
Photogr. Druck und Verlag
Dr. E. Merten & Cie. Berlin W 62

Grosses offenes Thongefäss: Gegend von Cuzco



Phot. von Erich und Verlag
Dr. J. Neumann, Neudamm, Berlin W 62

Thongefäße: Cuzco



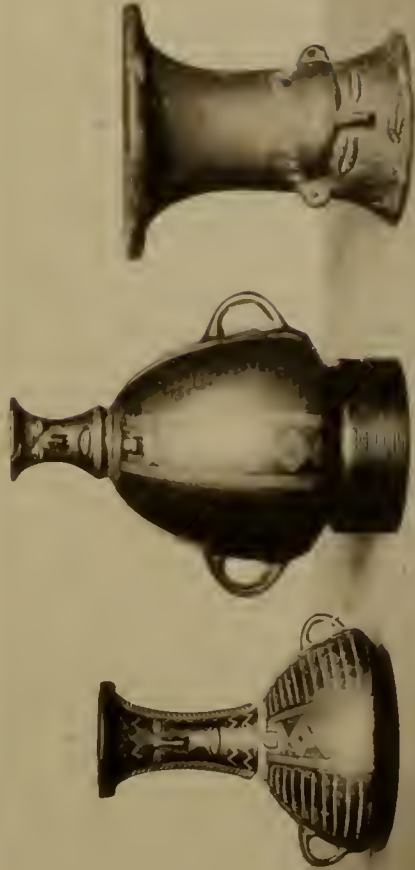
Phot. gr. Druck und Verlag
Dr. F. Mertens & Co. Berlin W 63

Thongefäße: Cuzco



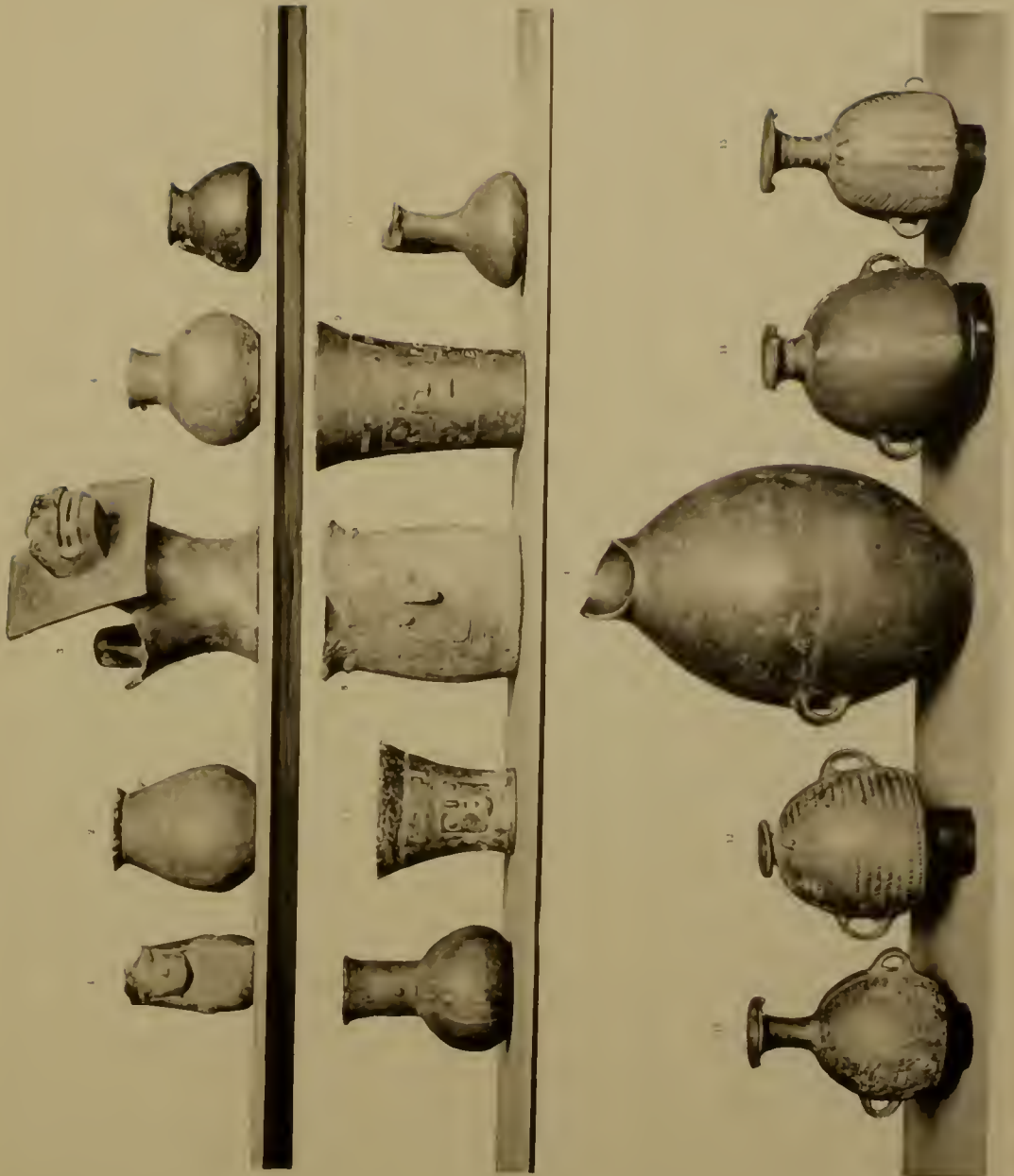
Thomae Lith. und Verlag
Dr. E. Meier & Co. Berlin W 62

Thongefässe: 1. Pila del Inca, Insel Titicaca 2—6. Puno und Gegend des Titicaca-Sees 7. Cuzco 8—10. Holzgefässe: Ollantay Tambo 11. Thongefäss: Sammlg. Ferreyros 12—15. Steinsachen: 12. Cuzco 13. Puno. 14. Tiahuanaco 15. Cuzco



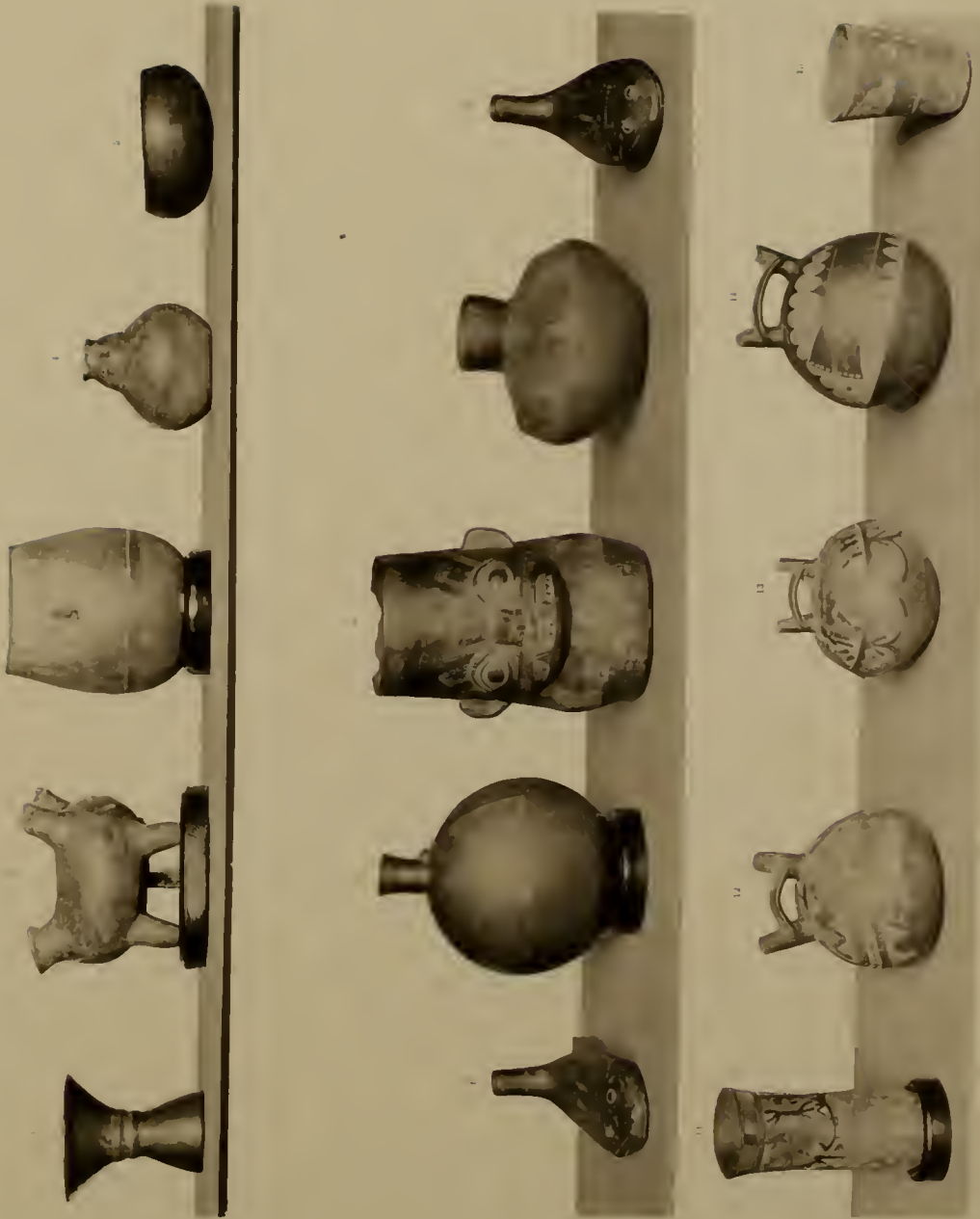
Die Abbildung ist nach dem Original
 von P. Martin v. S. 11. D. 11. W. 2

Holtzgefäße: 1—2, Ollantay Tambo Thongefäße: 1—4, Cuzco 5, Ollantay Tambo



Phot. Ge. Ulrich und V. G. G.
Dr. F. Murrhardt & Cie. Berlin W. 40

Thonggefässe: 1. Insel Quebaya 2—4. Tiahuanaco 5. Colgana bei Nasacara 6. Ollantay Tambo
7. Copacahuana 8. La Caya 9. Insel Quebaya 10. Tiahuanaco 11, 12. Colgana bei Nasacara
13. Tiahuanaco 14. Tacacoma 15. Ichu bei Puno



Verlag
Dr. J. Neumann, Neudamm

Thongefässe: 1-10. Cuzco 11. Arica 12-15. Ica



Dr. J. M. ...

Gefässe: 1. 2. aus weissem Stein, Cuzco 3. 4. aus schwarzem Stein, Cuzco
 Silberfiguren: 5—9. Cuzco Gefässe: 10—12. aus weissem und schwarzem Stein, Cuzco
 Thonschalen und Thongefässe: 13. 14. Nasacara 15. 19. Cuzco 20. Nasacara 21—24. Cuzco



Photogr. Borch and Vering
Dr. L. Mertzmann & Co. Berlin W 42

Thongefäße: 1, Chincha 2—6, Chavin 7, Näherer Fundort nicht bekannt 8, Chincha 9 12, Chavin
13, Näherer Fundort nicht bekannt 14, 15, Chincha 16—20, Chavin 21, Chincha



Photoogr. Drunk and Yering
Dr. E. Marlowe & Cie Berlin W42

Thongefässe: 1—10, Chancay 11, Sammlg. Ferreyros 12, 13, Chancay
14, Huarmay 15, 16, Chancay



Photogr. Druck und Verlag
Dr. F. Meyers & Cie. Berlin W. 47

Thongefäße: Ancon



Photogr. Druck und Verlag
Dr. E. Marrese & Cie. Berlin W 62

Thonfiguren: 1-5. Chancay 6-12. Ancon



Thonfiguren: 1, 2, Chancay Holzfiguren: 3, Chancay 4, Huarmey 5, Näherer Fundort nicht bekannt Thonfiguren: 6, Chancay 7, 10, 12, 14, Ancón 8, 9, 11, 15, Näherer Fundort nicht bekannt



K. 1013 etc.
D. F. M. A. C. B. D. W. A.

Thongefäße: 1 Chacra del Pino 2. Carhuaz 3. Huaraz 4. Santul. Ferreyros
5. Huaraz 6. Trujillo 8, 9. Ancón 10. Facali 11, 12. Carhuaz 13, 14. Ancón 15. Cajamarca 17. Huaraz
19. Lima 7, 16, 18, 20, 21. Näherer Fundort nicht bekannt



Verlag: Brock und Vogel
 Dr. F. Murraro & Co. Bar. in WAG

Thongefäße: 1-4. Pachacamac 5. Näherer Fundort nicht bekannt 6-11. Pachacamac 12-16. Supe



1894. F. K. I. V. G. A. R.
 1891. M. O. S. A. & C. P. G. W. S.

Thongefässe. Chimbote



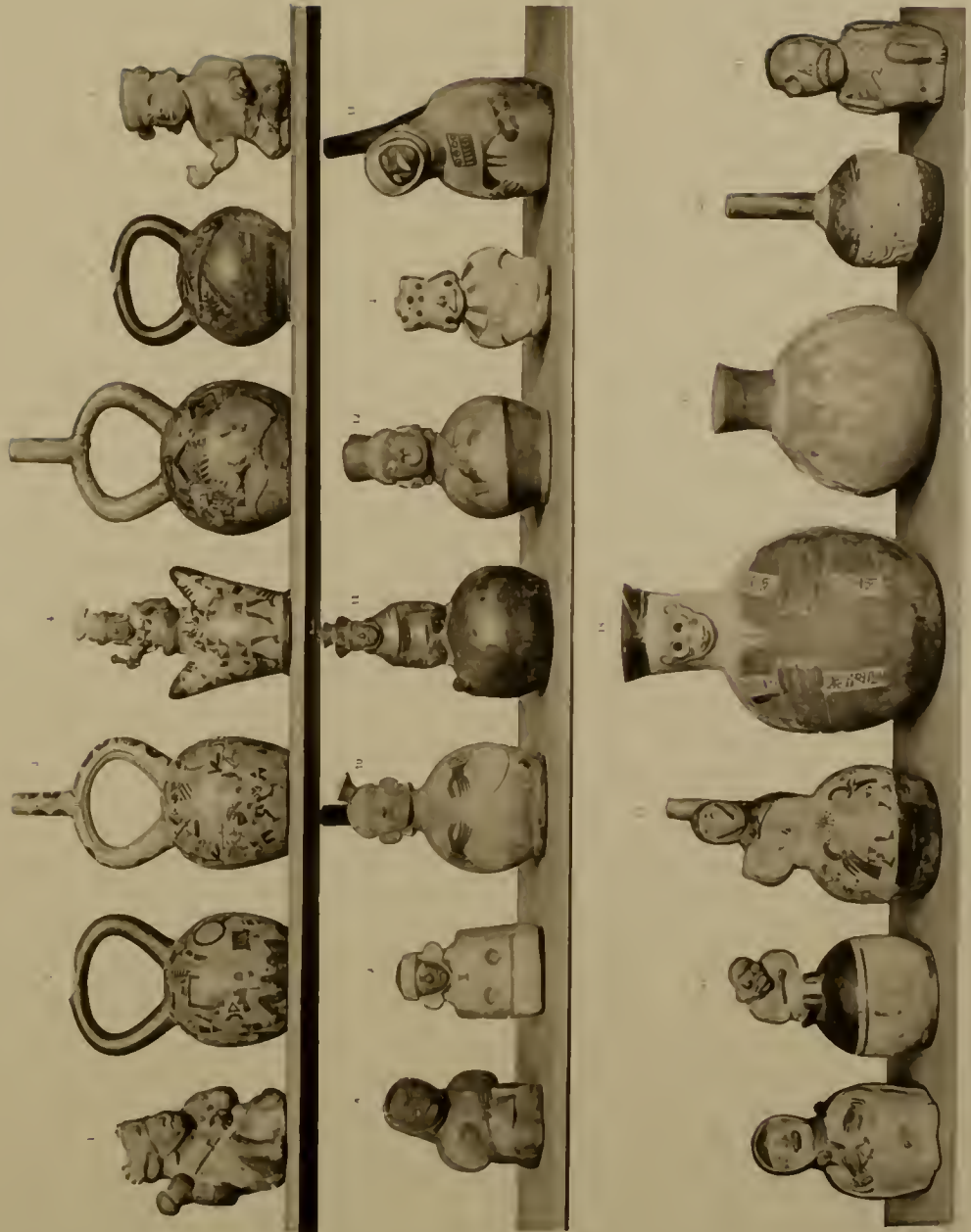
Ph. J. G. Druck und Verlag
 Dr. Meisinger & Co. Berlin, W. 67

Thongefäße: 1. Chimbote 2. Pachacamac 3—5. Chimbote 6. Trujillo 7. Chimbote
 8. Trujillo 9. Chimbote 10. Cuzco 11. Chimbote 12. Cuzco 13. Trujillo 14, 15. Sammlg. Ferreyros
 16. Santa 17. Valle Chicana 18. Chimbote 19. Trujillo



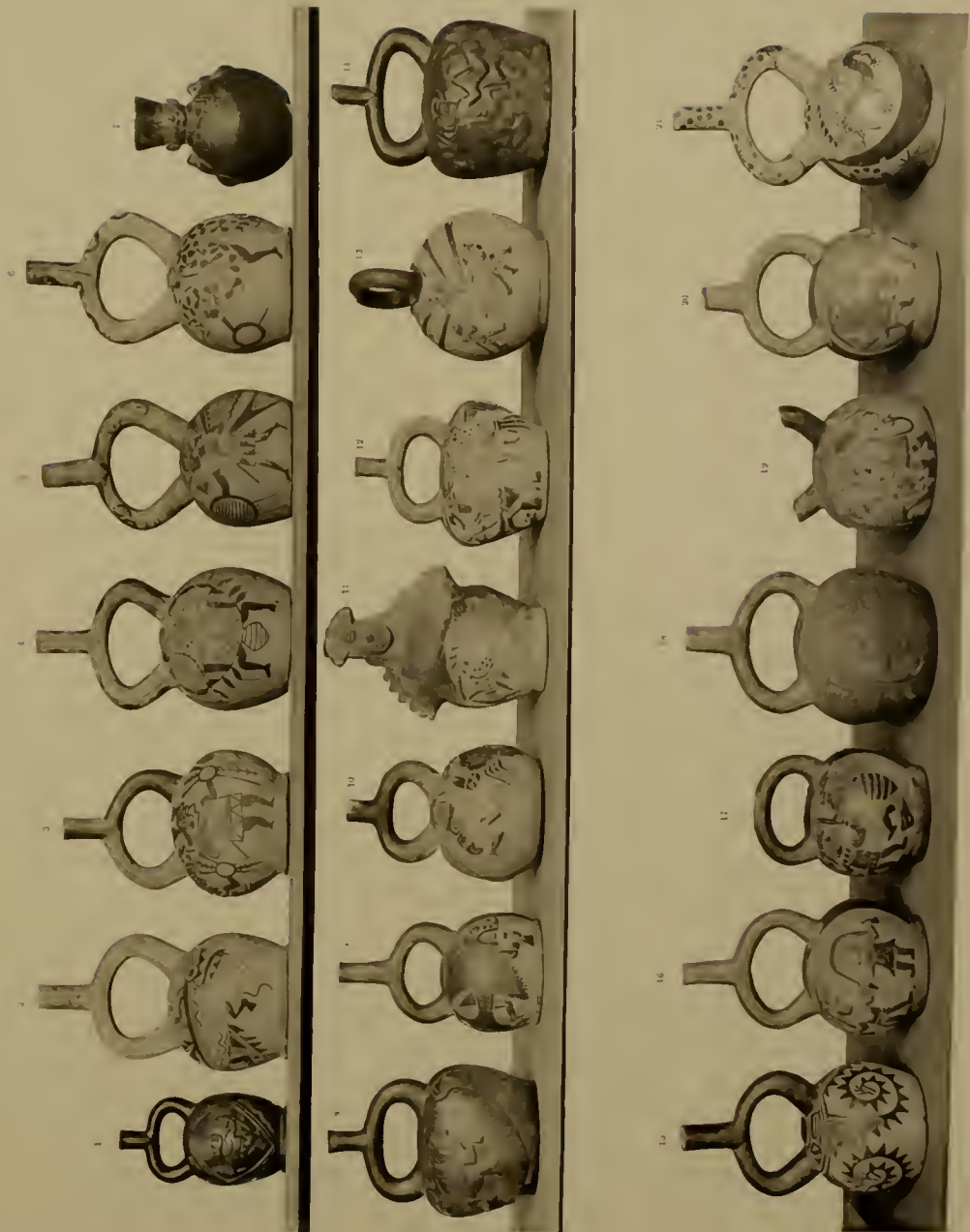
Verlag: Druck und Verlag
Dr. E. Mertens & Co. Berlin W.G.

Thongefässe: 1, 3, Sammlg. Ferreyros 4. Chumbote 5—6, Trujillo 7, 8 Sammlg. Ferreyros
9, Trujillo 10, 11, Cuzco 12, Sammlg. Ferreyros 13, 14, Gran Chimú 15, 17, Trujillo 18, Valle Chicama
21, Trujillo 2, 16, 19, 20, Fundort zweifelhaft



gr. Litzke und Verlag
D. M. H. & Co. H. & W.

Thongefäße: 1. Cuzco 3. 5. Trujillo 7. Cuzco 8. Trujillo
10. Cuzco 11. Chimbote 12. Trujillo 13. Gran Chimú 15. Trujillo 16. Chimbote 17. Trujillo
18–19. Chimbote 21. Trujillo 2. 6. 9. 14. 20. Näherer Fundort nicht bekannt



19 1/2-ge Druck und Verlag
Dr. R. Musters & Co. Berlin W47

Thongefäße: 1 Sammlg. Ferreyros 2—6. Chimbote 7 8. Gran Chimú 9—13. Chimbote 14. Gran Chimú 15. Chimbote 16. 17. Näherer Fundort nicht bekannt 18. Chimbote 19. Trujillo 20. Sammlg. Ferreyros 21. Chimbote



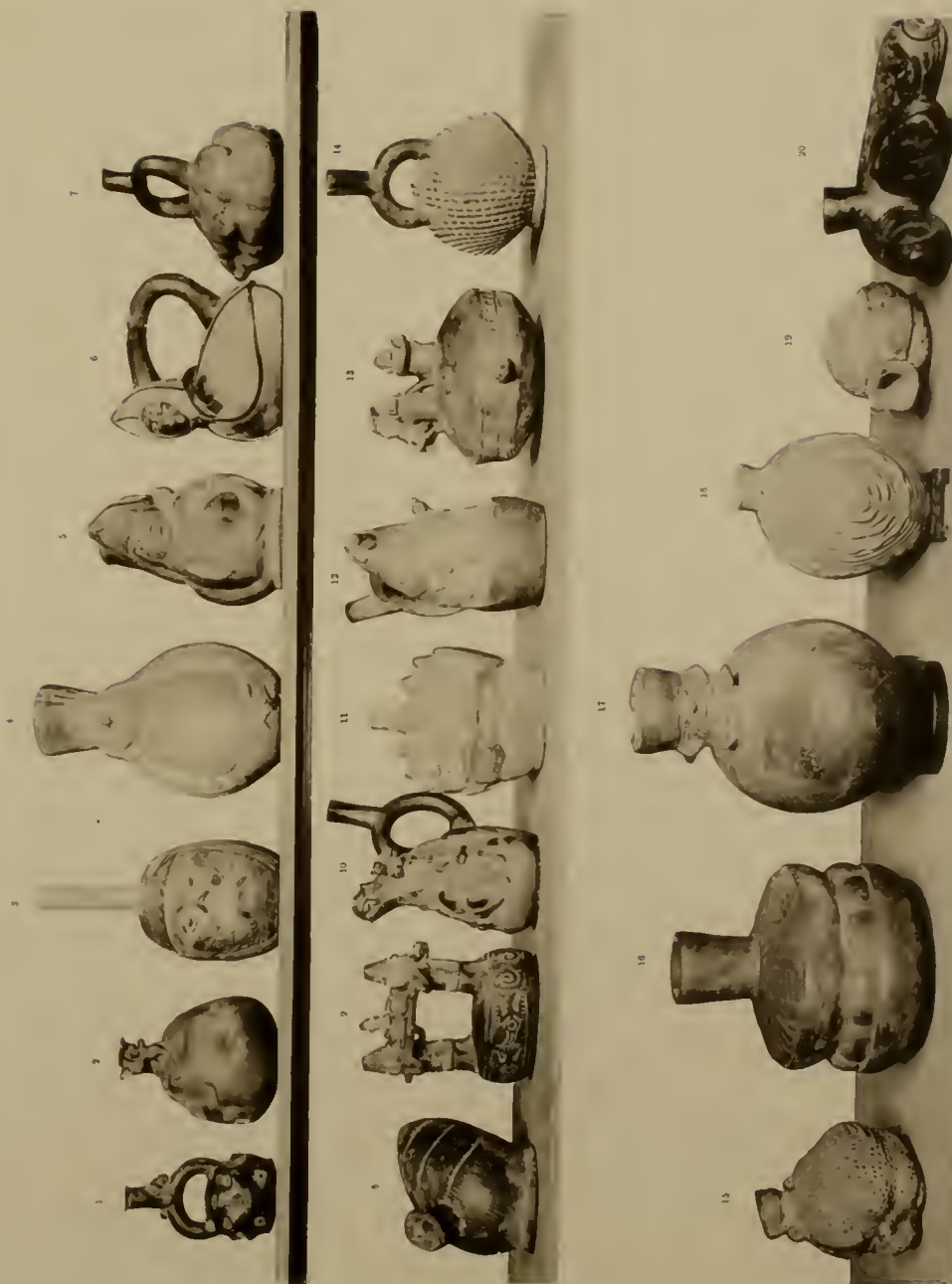
Photogr. Druck und Verlag
Dr. E. Meißner & Cie. Berlin W 62

Thongefässe: 1–3. Chimbote 5–7. Gran Chimú und Trujillo 8. Chepen 9. Chimbote 10. Cuzco
11. Chimbote 13. Gran Chimú 15. Sammlg. Ferreyros 16. 17. Chimbote 18. Grau Chimú 19. Chimbote
4. 12. 14. Näherer Fundort nicht bekannt



Verlag von
 Dr. F. Vieweg & Co. Berlin

Thongefäße: 1. Sammlg. Ferreyros 2. Gran Chimu 3. Trujillo 5. 6. Chimbote 7. Gran Chimu
 8. Trujillo 9. Valle Chicana 11. Trujillo 12. Chimbote 13. Trujillo 15. Chimbote 16. Puno 17. Sammlg.
 Ferreyros 19. Chimbote 4. 10. 14. 18. Näherer Fundort nicht bekannt



Photogr. Drack and Verlag
Dr. F. Mertens & Co. Berlin W 49

Thongefässe: 2. Magdalena bei Lima 3—6. Chimbote 7. 9—11. 13—15. 18. Trujillo 19. Chimbote
20. Trujillo 1. 8. 12. 16. 17. Näherer Fundort nicht bekannt



Verlag Dr. E. Weitzel & Co. Berlin W 63

Thongefässe: 2, 3, Chimbote 4, Trujillo 6, Chimbote 7, 8, Trujillo 9, Sämlig, Ferreyros
12—14, Trujillo 15—17, Chimbote 18, Trujillo 19, Chimbote 1, 5, 10, 11, Näherer Fundort nicht bekannt



Photogr. Dierck and Young
 H. v. Meitner & Co. Berlin W 47

Thongefäße: 1. Casma 2. Trujillo 3 4. 6. Chimbote 8. Huamachuco 9. Valle de Chucana 10. Huamachuco
 11. 12. Trujillo 16. 17. Cajamarca 18. Huamachuco 19. Pumacayan 20. Trujillo 21. Pumacayan 23. Trujillo
 24. Huamachuco 25. Cajamarca 5. 7. 13 15. 22. Näherer Fundort nicht bekannt



Photogr. Druck und Verleg.

Dr. K. Meytan & Co. Berlin W 62

Thongefässe: 1. Casma 2–5. Pumacayan 6. Huamachuco 7. Näherer Fundort nicht bekannt
8. Pumacayan 9. Trujillo 10, 11. Cajamarca 12. Sammlg. Ferreyros 13, 14. Trujillo 15. Pumacayan
16–18. Huamachuco 19, 20. Trujillo 21, 22. Huamachuco



Photogr. Leuck and Verier
Dr. E. Hartmann & Co. Berlin W.G.

Thongefässe: 1. Trujillo 2. Sammlg. Ferreyros 3—5. Trujillo
6. Näherer Fundort nicht bekannt 7—12. Trujillo und Gran Chimú 13. Pumacayan 14. Trujillo 15. Cuzco
16. Trujillo 17. Cuzco 18. Carhuaz 19. Trujillo



Photogr. Druck und Verlag
Dr. E. Marfens & Co. De. Ho. W. 42

Thongefässe: 1. Trujillo 2. 6. Cajamarca 7. Lambayeque 8. Trujillo
9. Näherer Fundort nicht bekannt 10. Trujillo 11. Angeblich Cuzco 12. 14. Trujillo 15. Cajamarca
16. Pumacayan 17. Trujillo 18. Guadalupe 19. Trujillo



Photogr. Debes und Verlag
Dr. R. Martens & Co. Berlin W 61

Thongefässe: 1. Trujillo 2 7. Cajamarca 8. Trujillo 9. Cajamarca 10, 11. Trujillo
12. Angeblich Cuzco 13. Trujillo 14. Gran Chimu 15. Cajamarca 16. Piura 17. Trujillo 18. Guadalupe
19, 20. Trujillo 21. Cajamarca



Photogr. Deuck und Verlag
Dr. F. Mertens & Cie Berlin W47

Thongefäße: 1. 2. Cajamarca 3. 4. Näherer Fundort nicht bekannt 5—9. Cajamarca
10. Lambayeque 11—15. Cajamarca 16. Näherer Fundort nicht bekannt



Festl. gr. Druck nach Verlag
Dr. E. Meyers & Cie. Berlin W 42

Thongefäße: 1. Trujillo 2. Pachacamac 3. Angeblich Cuzco 4. Gran Chimú



Photogr. Urach und Verlag
Dr. E. Masten A. Co. Berlin W 62

Thongefäße: 1. 2. Trujillo 3. 4. Näherer Fundort nicht bekannt



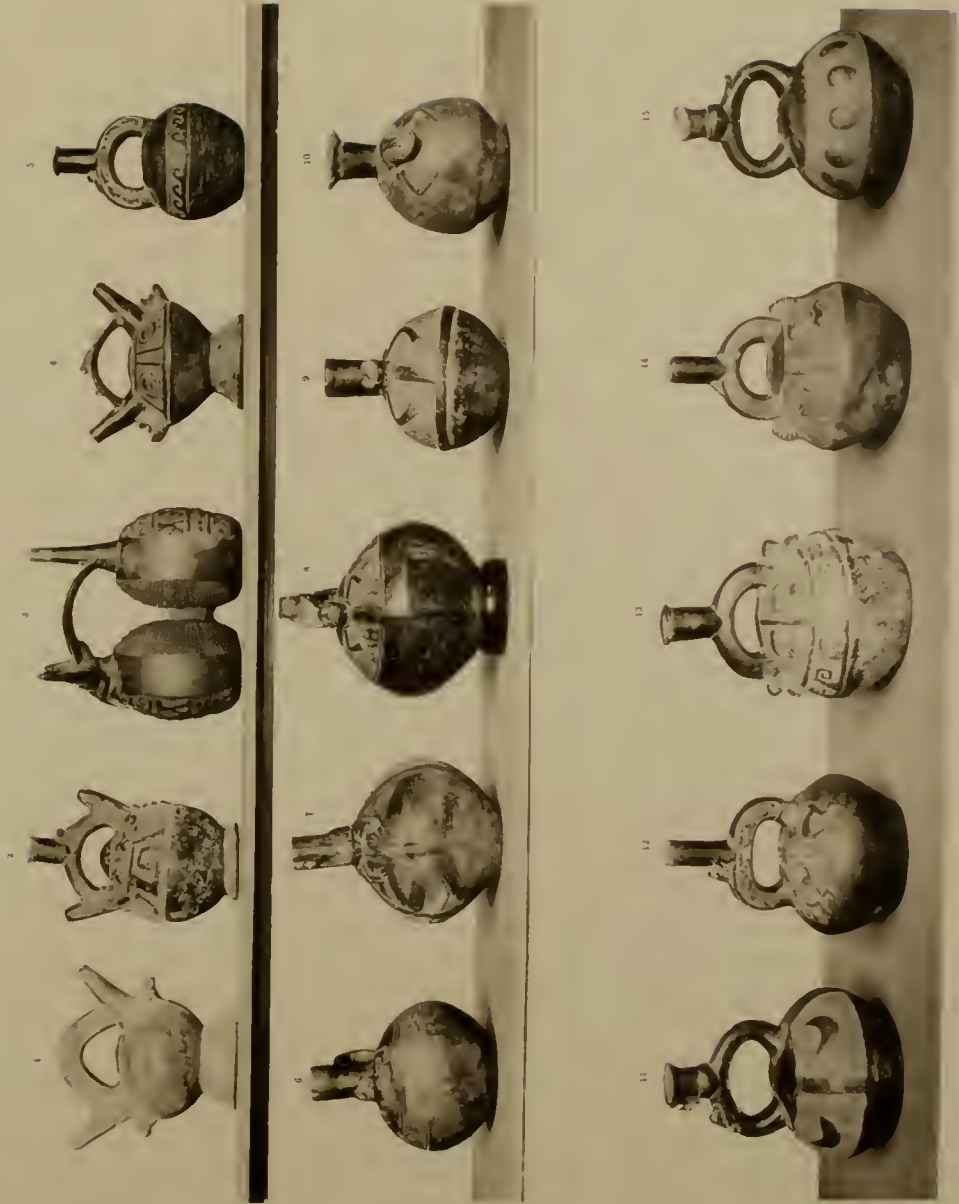
Photogr. Druck und Verlag
Dr. E. Mertens & Co. Berlin W 65

Thongefäße: 1- 3. Chimbote 4. Näherer Fundort nicht bekannt



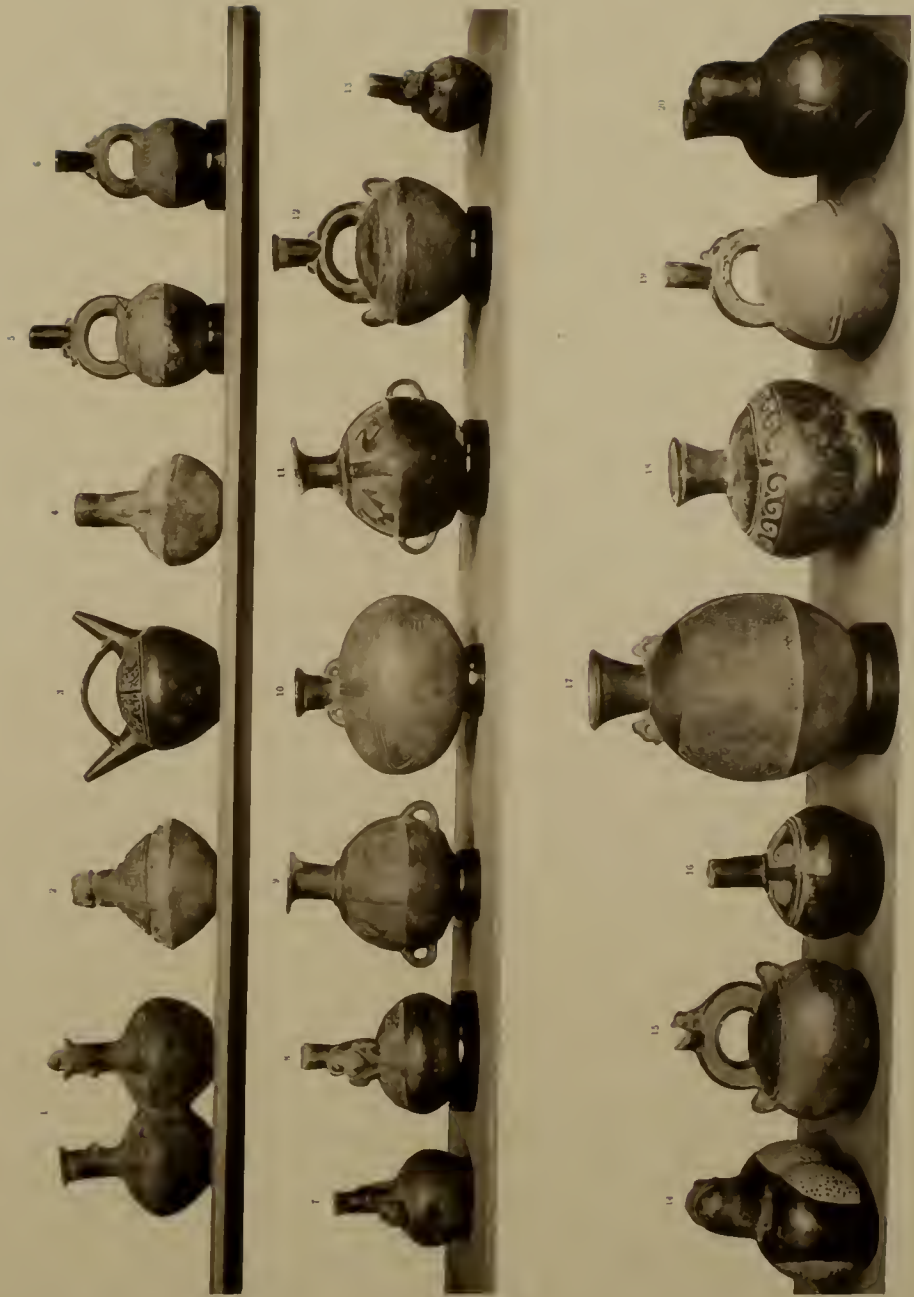
Photogr. Druck und Verlag
Dr. E. Mertens & Co. Berlin W 62

Thongefässe: 1. 2. Trujillo 3. 4. Näherer Fundort nicht bekannt 5. Guadalupe 6. Chavin



Photogr. Druck und Verlag
Dr. E. Marrens & Co. Berlin W 67

Thongefässe: 1. Cajamarea 2. Trujillo 3. Näherer Fundort nicht bekannt 4. 5. Trujillo
6. Lambayeque 7. 8. Punaenyan 9. 10. Cajamarea 13. 14. Trujillo 11. 12. 15. Näherer Fundort nicht bekannt



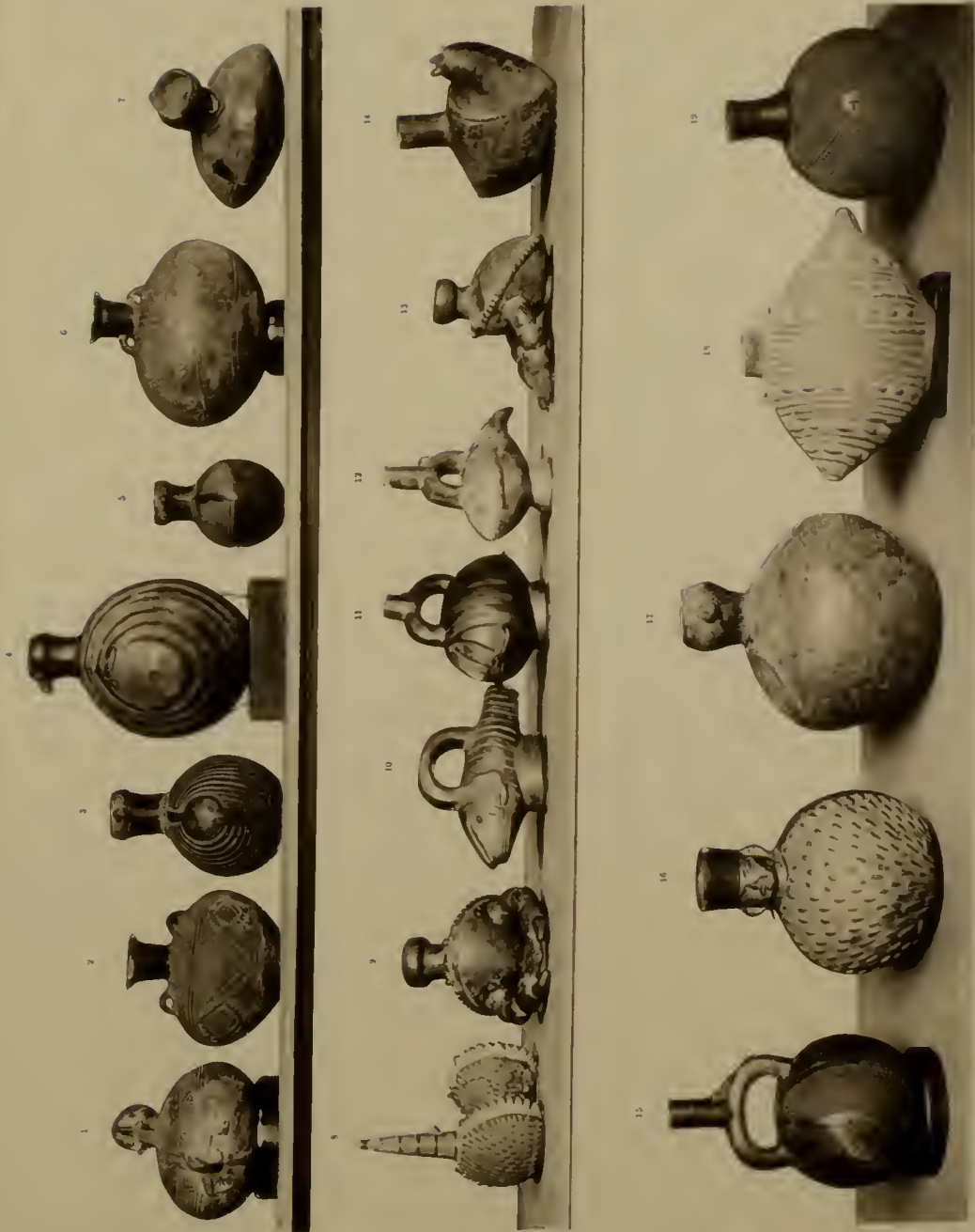
Photogr. Drunk and Verlez
Dr. E. Martens & Cie. Berlin W.G.

Thongefässe: 3. Huaraz 4. Carhuaz 5. Casma 6. Huaraz 7. 8. Casma 9—12. Huaraz 13. Casma
14. 16. 17. Huaraz 1. 2. 15. 18—20. Näherer Fundort nicht bekannt



Photogr. Druck und Verlag
Dr. F. Mochena & Co. Berlin W 67

Thongefässe: 1, 2. Cajamarca 3. Trujillo 4. Lambayeque 5. Huaraz 6, 7. Cajamarca 8. Trujillo
9. Cajamarca 10. Casma 11. Lambayeque 12, 13. Cajamarca 14. Trujillo 15. Näherer Fundort nicht
bekannt 16, 17. Cajamarca 18. Trujillo 19, 20. Cajamarca 21. Trujillo



Photogr. Druck und Verlag
Dr. F. Mertens & Cie. Berlin W 42

Thongefässe: 2. Gran Chimú 3. 4. Pamacayan 5. Trujillo 6. Huaraz
7. Carhuaz 9. Nomala 10. 12. Trujillo 14. Lambayeque 15. Huaraz 18. Trujillo 19. Cajamarca
1. 8. 11. 13. 16. 17. Näherer Fundort nicht bekannt



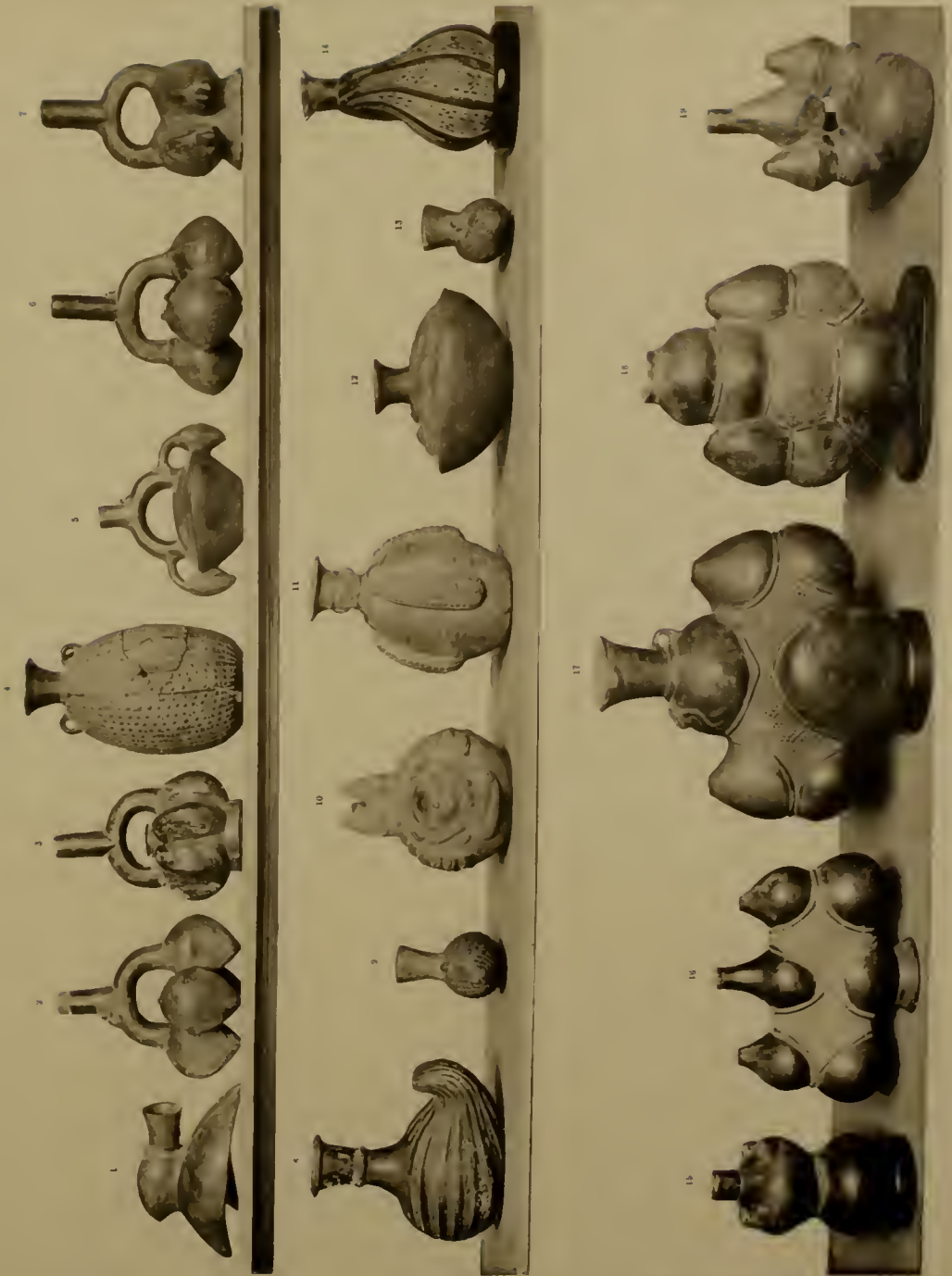
Photogr. Druck und Verlag
Dr. J. Neumann & Cie. Berlin W 62

Thongefässe: 1 3. Trujillo 4. Lambayeque 5—13. Trujillo 14. Lambayeque 15 20. Trujillo



Verlag von
Dr. F. Mertens & Co. Berlin W 62

Thongefässe: 1. Trujillo 2. Santa 3-6. Trujillo und Gran Chimu 8. Trujillo
11-13. Cajamarca 14. Trujillo 15. Cajamarca 16. Trujillo 19-21. Cajamarca 22. Huamachuco
23-25. Cajamarca 7, 9, 10, 17, 18. Näherer Fundort nicht bekannt



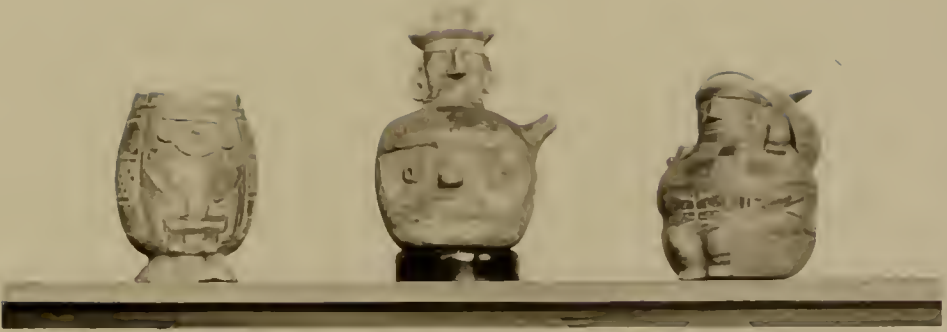
Verlagsdruck und Verlag
Dr. E. Mannes & Co. Berlin W 62

Thongefässe: 2. Huaraz 3. 4. Cajamarca 5. Carhuaz 6. Trujillo 8. Jequetepeque
9. Huaraz 10–12. Trujillo 14. Huamachuco 15. 16. Trujillo 17. Lambayeque 18. 19. Trujillo
1. 7. 13. Näherer Fundort nicht bekannt



Pfeiler, Druck und Verlag
Dr. F. Morfke & Co. Berlin W 67

Thongefäße: Reenay



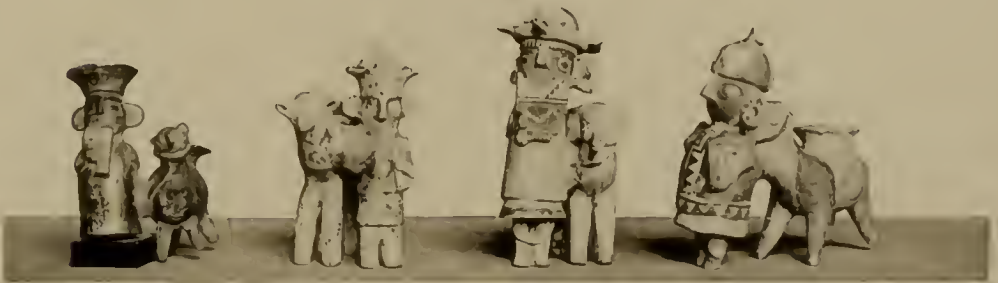
Photogr. Irsch and Verlag
Dr. K. Hartmann & Cie. Berlin W 65

Thongefäße: Recuay



Photogr. Druck und Verlag
Dr. K. Hartmann & Cie. Berlin W 65

Thongefäße: Reenay



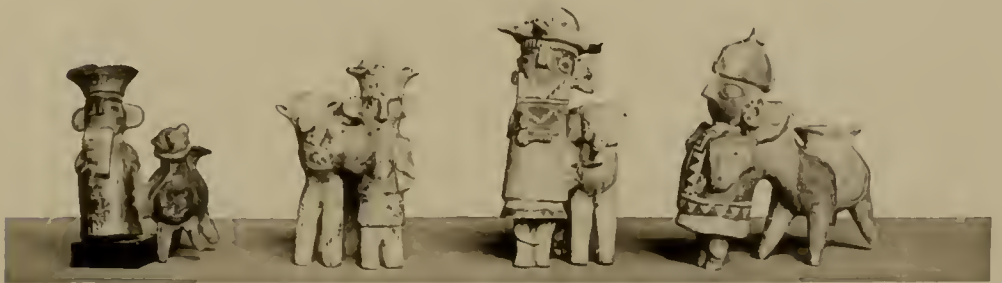
Photogr. Druck und Verlag
Dr. F. Meyers & Co. Berlin W 67

Thongefässe: Recuay



Photogr. Druck und Verlag
Dr. F. Mertens & Co. Berlin W 69

Thongefässe: Recuay



Photogr. Druck und Verlag
Dr. F. Mertens & Co. Berlin W 62

Thongefäße: Recuay



Photogr. Drach and Verlag
Dr. E. Morizius & Cie. Berlin W 67

Thongefässe: Recuay



Photogr. Drees and Spring
Dr. F. Steinhilber & Cie. Berlin W 62

Thongefässe: 1—4. Yungay 5. Recuay 6. Yungay 7. 8. Recuay



Photogr. Druck und Verlag
Dr. E. Mariani & Co. Berlin W 42

Thongelasse: 1. Rio Daule 2. Manavi 3. Turo 4. Cuenca 5. Rio Daule 6. Ibarra
7. 8. Cuenca 9. Guapang 10. Ambato 11. Ibarra 12. Quinjéo 13. Llaetacunga 14. Quinjéo 15. Guapang
16. Quinjéo 17. Manavi 18. Guapang 19. Cajitambo 20. Ibarra 21. Rio Daule



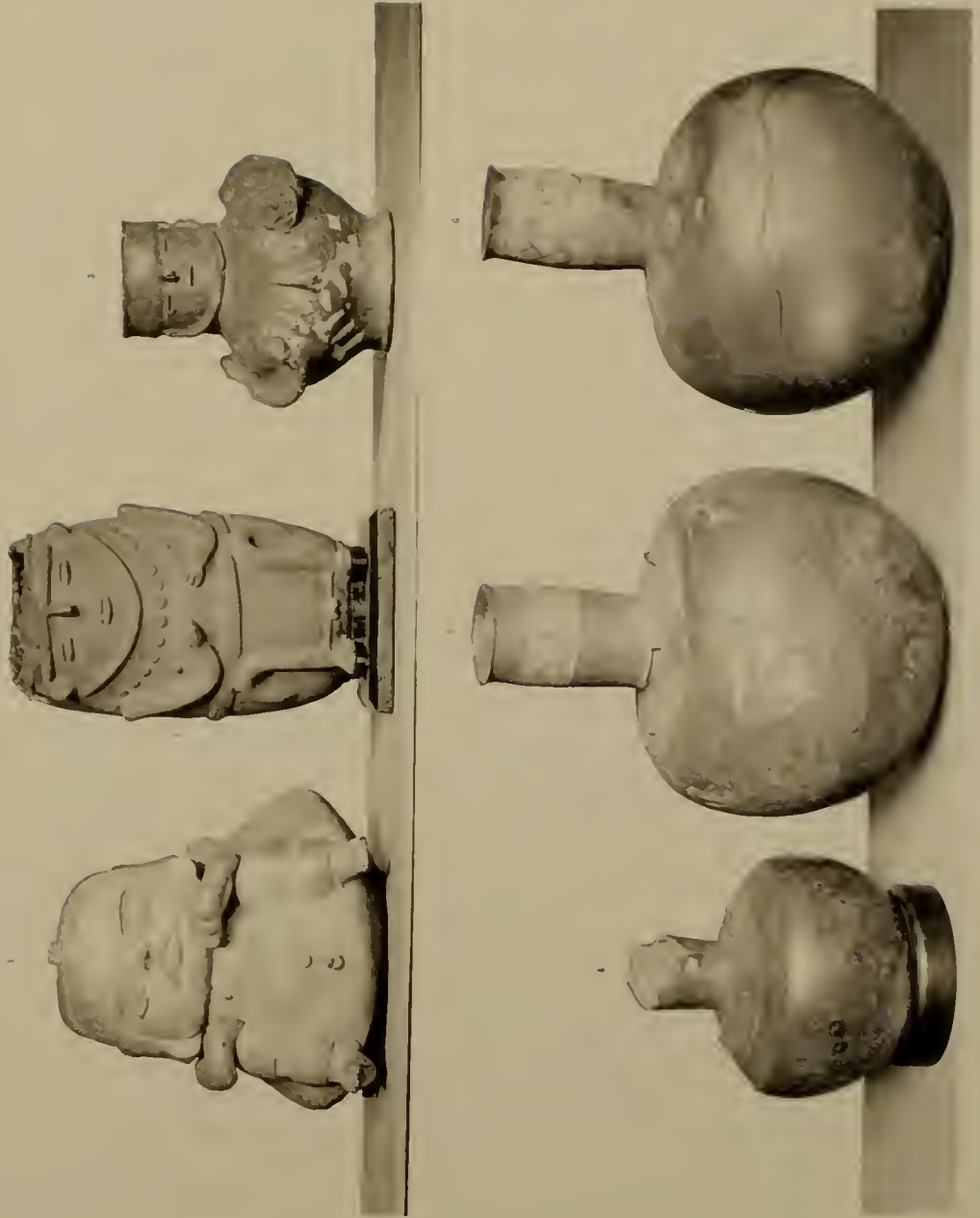
Photogr. Grubb und Verlag
Dr. F. Weyers & Cie. Berlin N.W.

Thongefässe: 1—4. Bogotá 5. 6. Guatavita 7. Suesca 8. 9. Näherer Fundort nicht bekannt



Photogr. Lisch und Tietze
Dr. K. Herrmann & Cie. Berlin W 62

Thongefäße: 1. Chocontá 3. 4. Bogotá 5. 6. Guasca 7. Fontibon 8. Ubaque 9. Fontibon
2. 10. Näherer Fundort nicht bekannt



Verlag von
 Dr. E. Mariani & Co. Berlin W 62

Thongefäße: 1—3. Bogotä 4. Chocontä 5. Fundort zweifelhaft 6. Ubaque



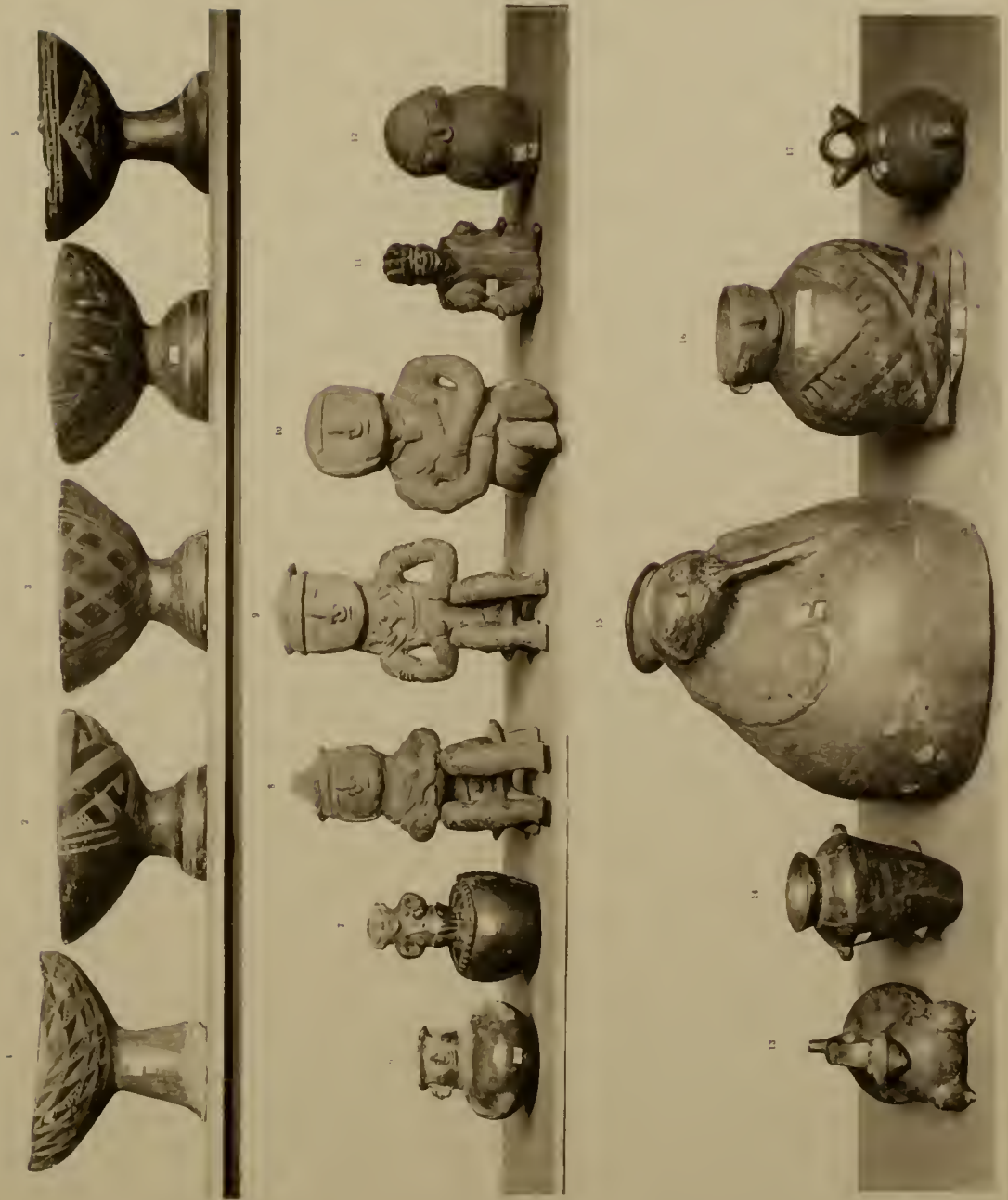
Pl. 16/17. Druck und Verlag
Dr. J. Neumann & Co. Berlin W 62

Thongefäße: 1. Guasca 2 4. Bogotá 5. Machtetá 6. Sopó 7. Bogotá
8. Fomeque 9. Guasca 11. Tunja 14. Chipaque 15. Sopó 16. Chocontá 18. Guatavita 19. Bogotá
10 12. 13. 17. 20 21. Näherer Fundort nicht bekannt



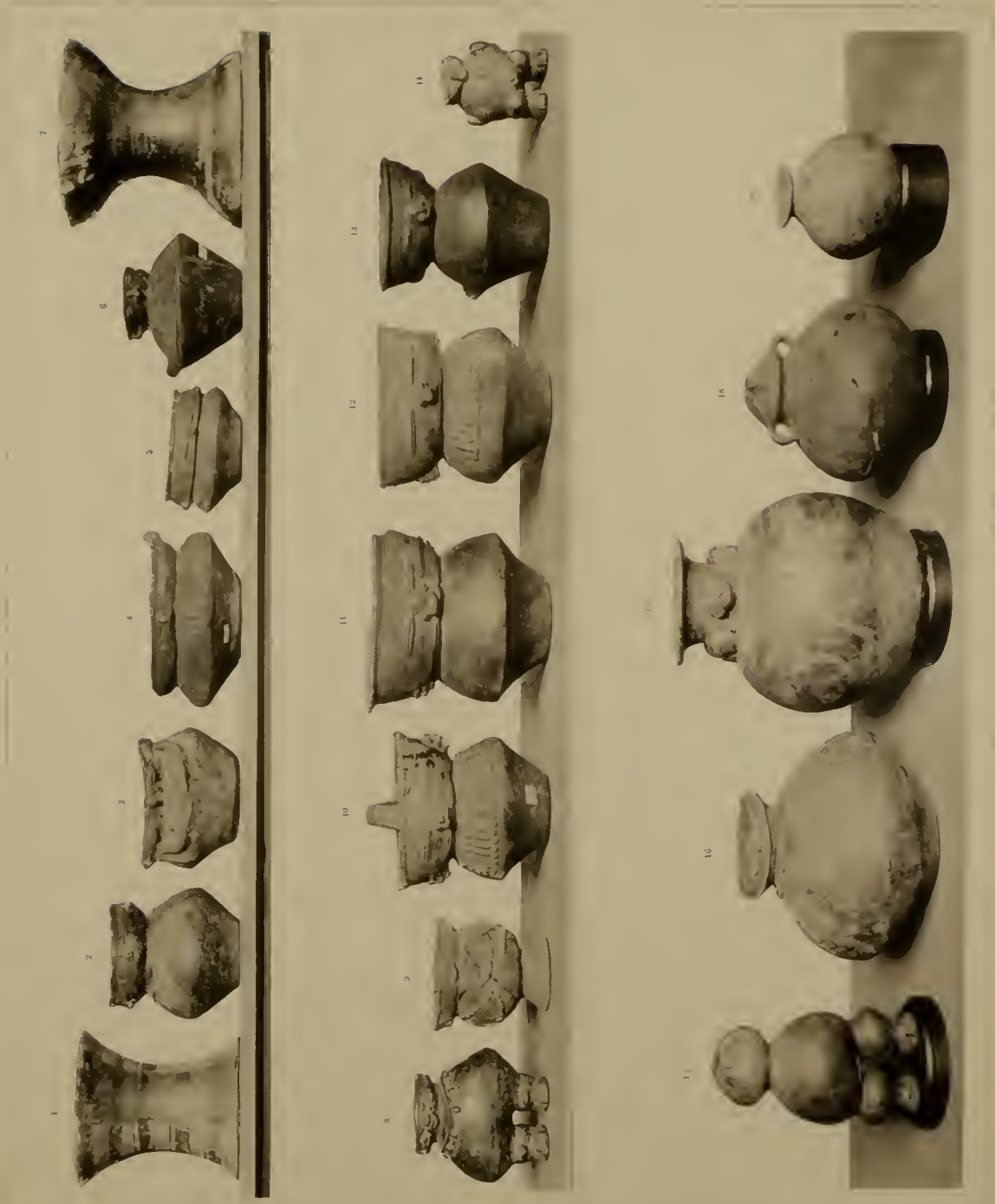
Photo-Druck und Verlag
Dr. E. Mastens & Cie. Berlin W 67

Thongefässe: 1. Santa Elena 2. Combia 3. Näherer Fundort nicht bekannt
4. La Plata 5. Filadelfia 6. Guasca 7—13. Näherer Fundort nicht bekannt 14. Bogotá 15. Fontibon



Photogr. Druck und Verlag
Dr. F. Mertens & Co. Berlin W 67

Thongefässe: 1. S. Francisco bei Manizales 2. Naranjal 3. Näherer Fundort nicht bekannt 4. Segovia
5. La Plata 6. Cartago viejo 7. S. Francisco bei Manizales 8—10. Fundort unbekannt 11. Evejico 12. Ibagué
13. Näherer Fundort nicht bekannt 14. La Balsa 15. Manizales 16. Combia 17. Ibagué



Photogr. Irsch und Vering
Dr. E. Merten & Cie. Berlin W 62

Thongefässe: 1. Naranjal 2. Alto de Morron 4. 5. Quinchia 8. Medellin 9. Neira 11. Quinchia
15. Caloto bei Cali 16. Pueblo rico 17. Frontino 18. 19. Caloto bei Cali 3. 6. 7. 10. 12—14. Näherer
Fundort nicht bekannt



Photogr. Bruck and Nering
Dr. K. Martens & Cie. Berlin W 62

Thongefäße: 1. Combia 2. Garrapata (Tolima) 3. Cartago viejo

4—6. S. Francisco bei Manizales 7. Neira 8. Caramanta 9. Combia 11. Palmira 12. Ibagué 14. Zaragoza

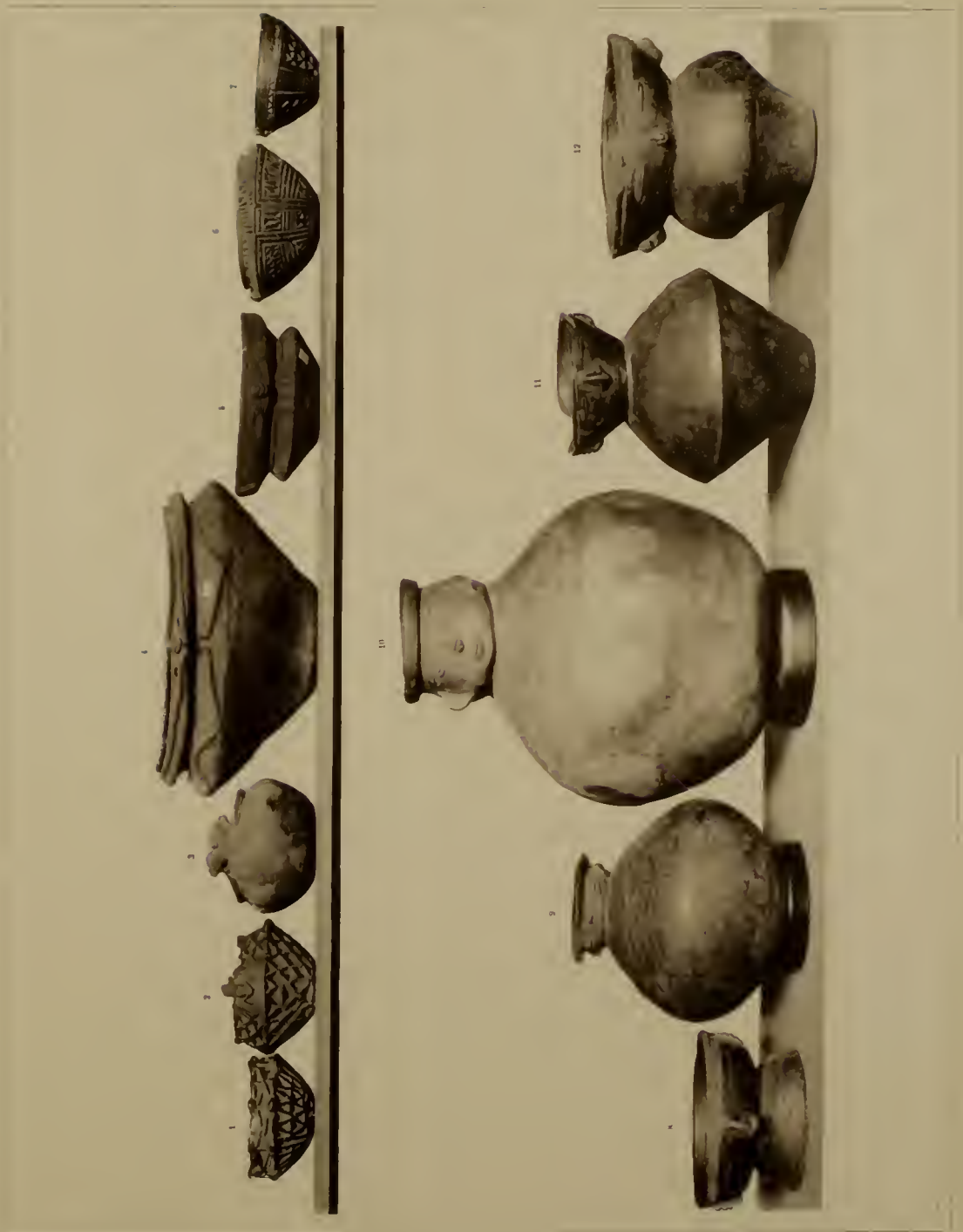
15. S. Francisco bei Manizales 18. La Cabana 19. Pueblo rico 21. S. Francisco bei Manizales

10. 13. 16. 17. 20. Näherer Fundort nicht bekannt



Photogr. Druck und Verlag
Dr. K. Murrer & Co. Berlin W 42

Thongefäße: 1. Romelia 2, 3. Naranjal 4. S. Francisco bei Manizales 5, 7. Naranjal 8. Combia
9. S. Francisco bei Manizales 10. Combia 12. S. Francisco bei Manizales 13. Razaralda 14. Cartago viejo
15. Morro gordo 16. Combia 20. Campo alegre 6, 11, 17—19, 21. Näherer Fundort nicht bekannt



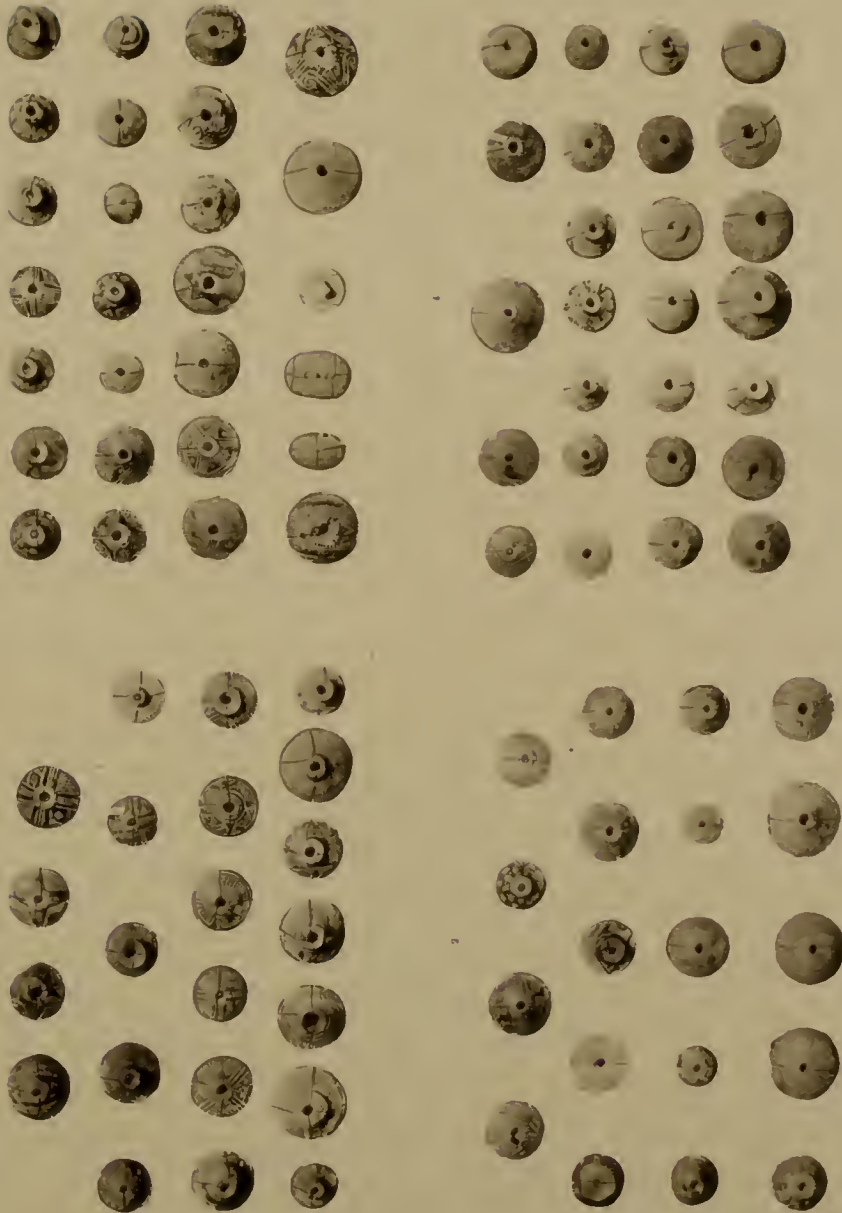
Photogr. Druck und Verlag
Dr. E. Martens & Co. Berlin W 02

Thongefäße: 1. 2. Saranjul 3. Combia 6. La Primavera 8. Segovia 9. Combia
4. 5. 7. 10—12. Näherer Fundort nicht bekannt



Photogr. Druck und Verlag
Dr. E. Moritz & Co. Berlin W 62

Bruchstücke von Thonfiguren: 1. Gegend von Cartago viejo
Thonstempel u. s. w.: 2. Gegend von Cartago viejo Kleine Thonmasken: 3. Tausa
Bruchstücke von Thonfiguren: 4. Tausa, Armas und Gegend von Cartago viejo



Photogr. Druck und Verlag
 Dr. E. Martens & Co. Berlin W. 62

Thönerne Spinnwirtel: 1. Alto de Morron, Neira, Pueblo rico, Aguila 2. Pueblo rico, Aguila,
 Abcjoiral 3. Alto de Purima, Abcjoiral, Manizales 4. Antioquia und Cartago viejo



Photogr. Druck und Verlag
Dr. E. Meyers & Cie. Berlin W 62

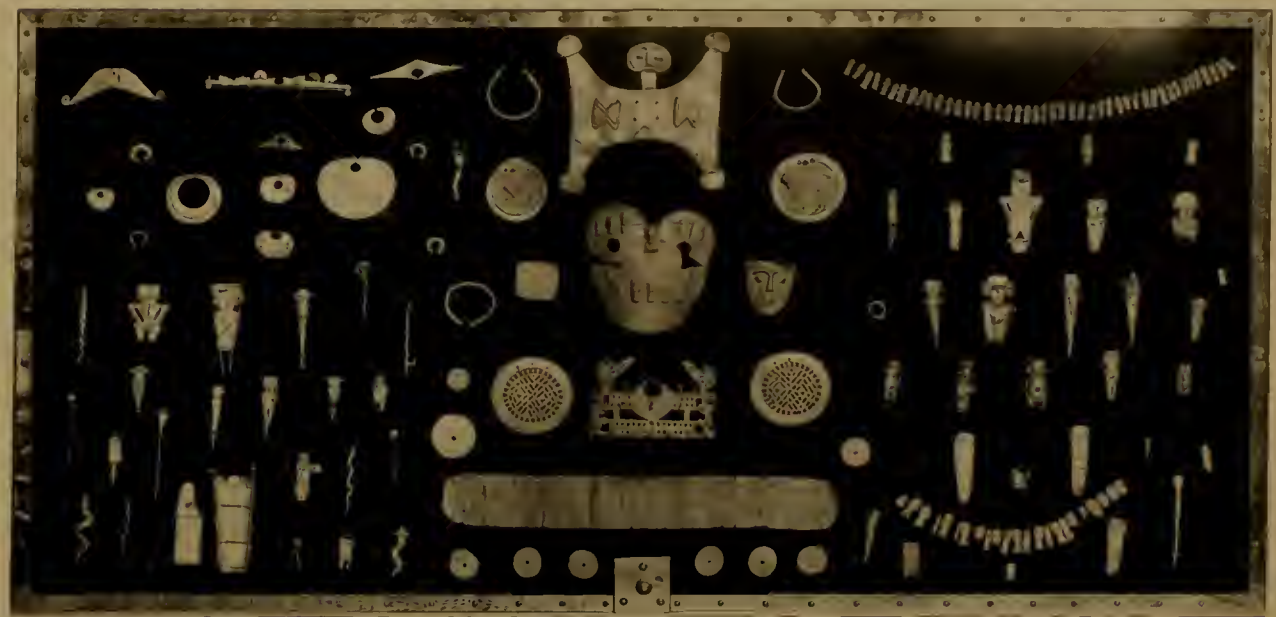
Goldfiguren: 1—4. Cuzco 5. Chichayo 6. 7. Nähere Fundorte nicht angegeben, wahrscheinlich Gegend von Cartago Viejo Goldene Maske, aussen mit Silber plattirt: 8. Rio Esmeraldas Goldfigur: 9. Chiboha Goldene Nadel: 10. Manizales



Photogr. Druck und Verlag
Dr. E. Meyers & Cie. Berlin W 62

Goldfiguren: 1. Rio negro (Staat Antioquia) 2. Chiriquí (zum Vergleich beigegeben)
3. Angeblich aus dem Gebiet des Staates Antioquia

Chibcha und Tolima- und Cauca-Stämme



Photogr. Ulrich und Verlag
J. Neumann & Co. Berlin W.

Goldene Figuren und Schmucksachen

